

# Endocrine System

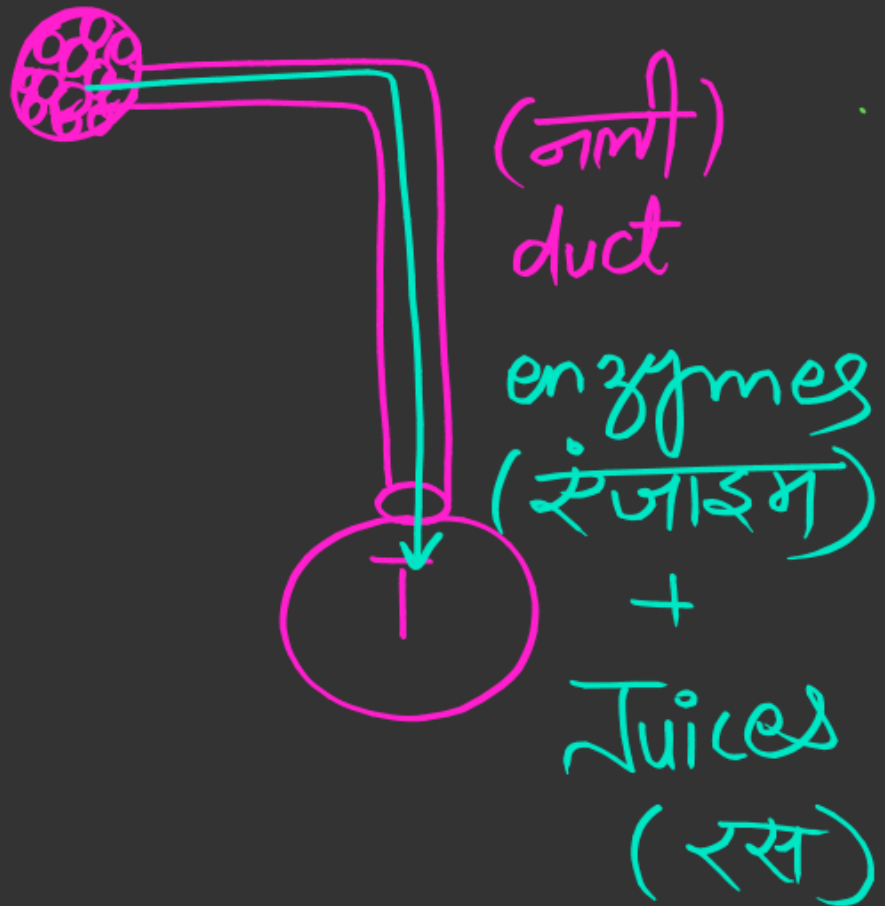
अन्तःस्रावी तंत्र

Gland (ग्रन्थि)

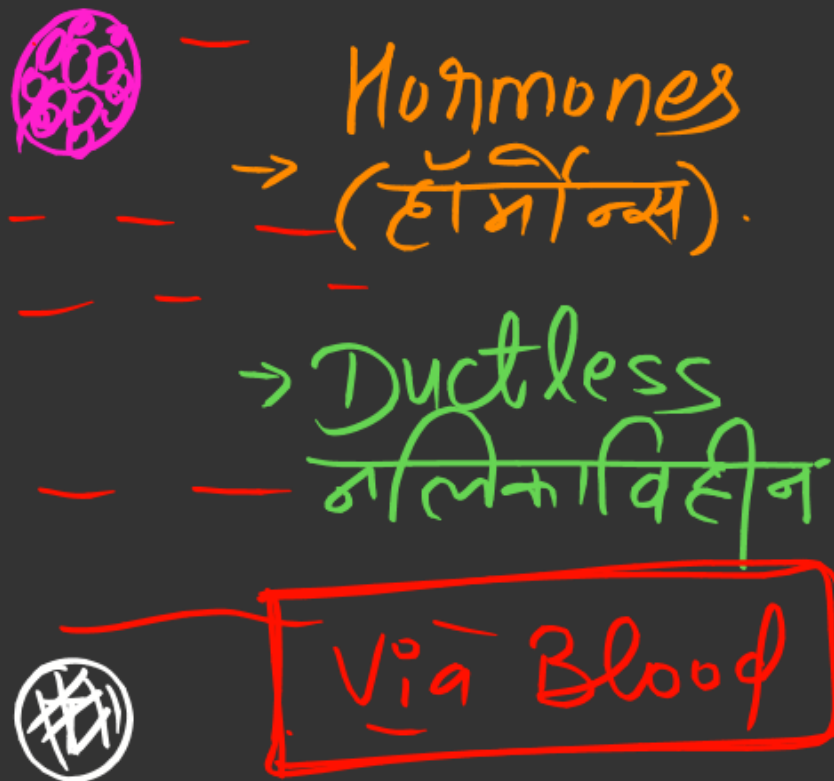
- Juices (रस)
- enzyme (एंजाइम)
- Hormones (हार्मोन्स)

# 3 types (3 प्रकार)

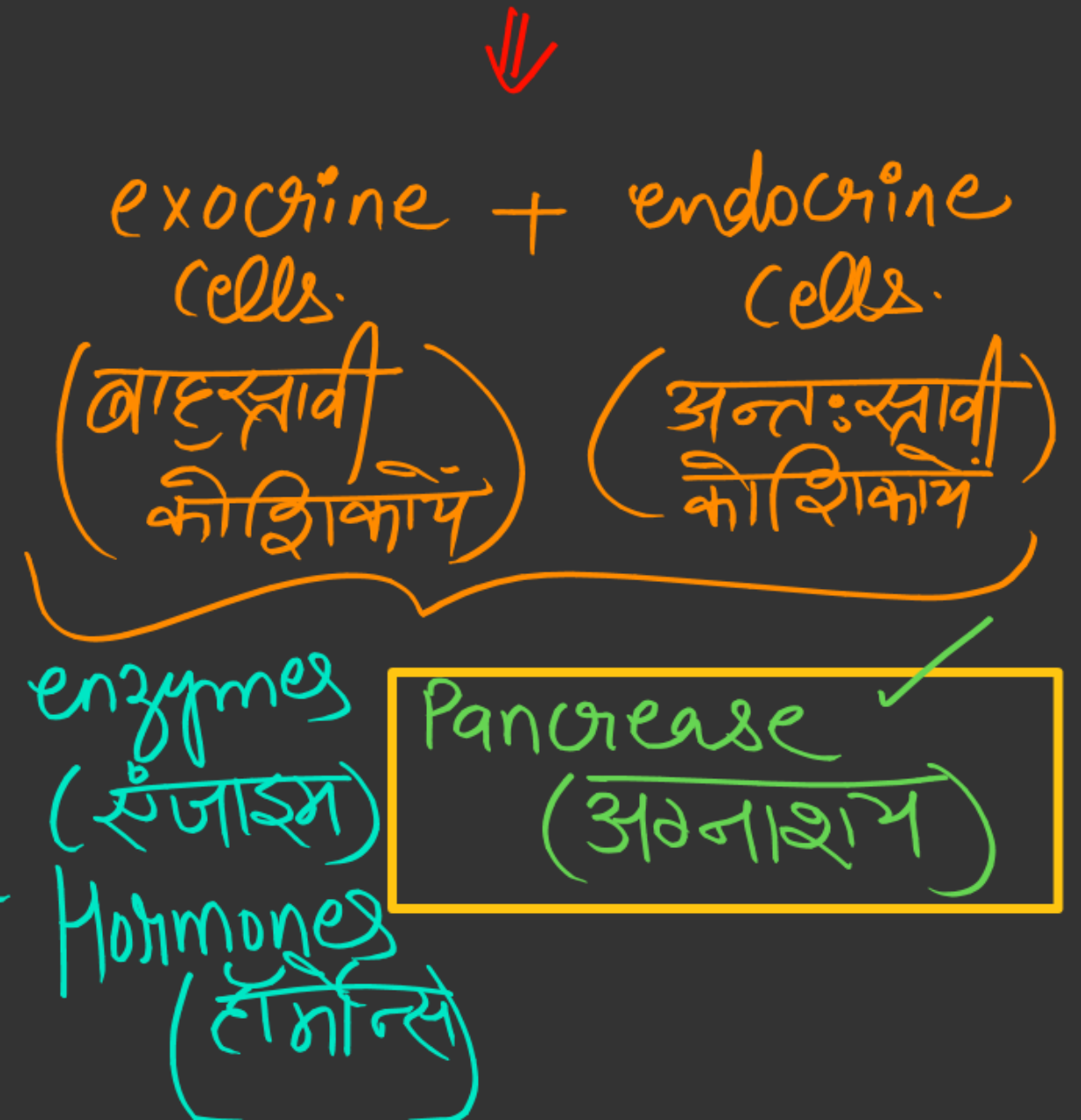
① Exocrine glands  
बाह्यस्रावी ग्रंथि ✓



② Endocrine glands  
अन्तःस्रावी

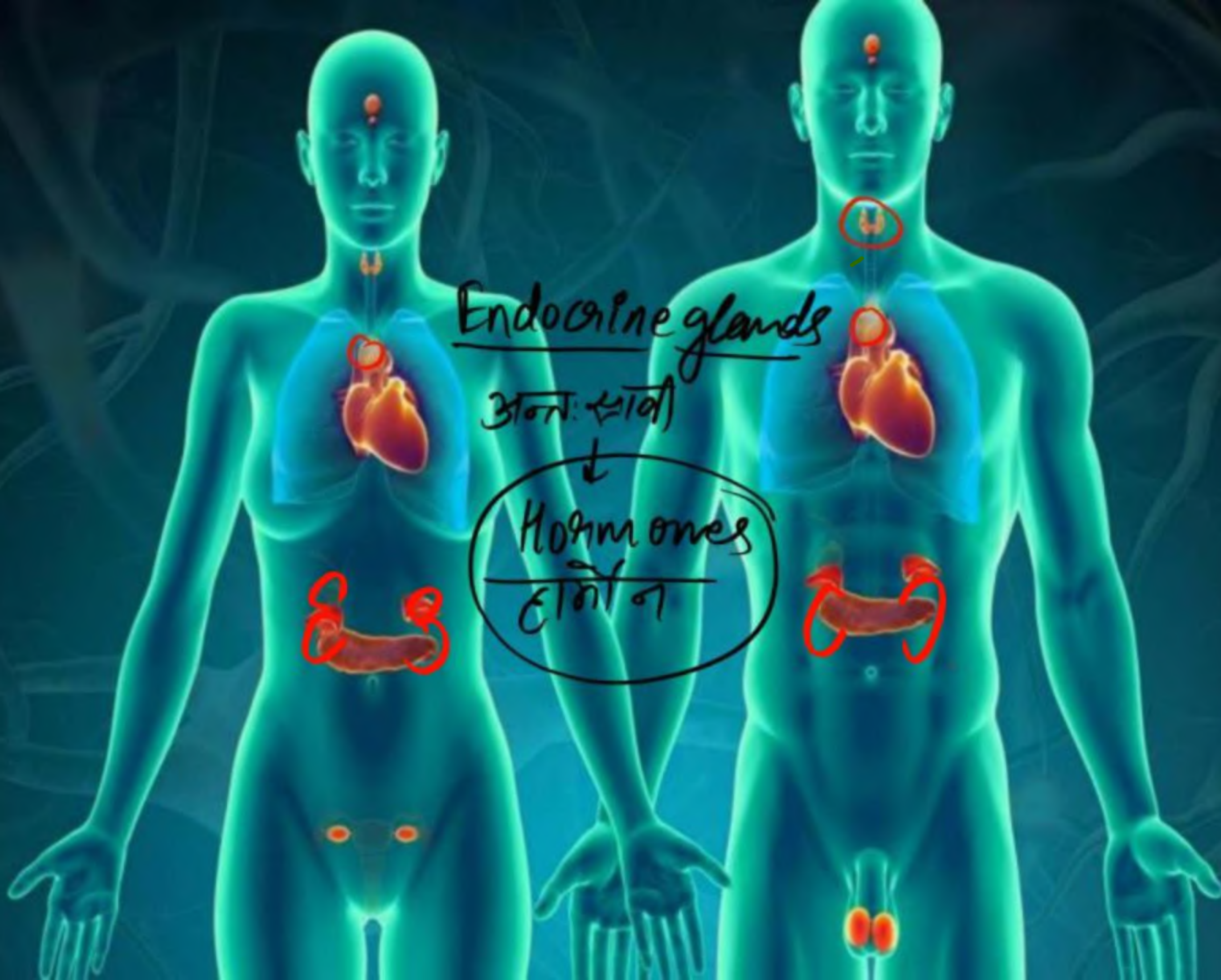


③ Mixed gland  
मिश्रित



## Exocrine glands (बाह्यपत्राकी ग्रन्थियाँ)

- ① Eccrine sweat gland (श्वेद ग्रन्थियाँ) → (sweat / पसीना)
- ② Lacrimal glands (अश्रु ग्रन्थियाँ) → Tears (आँसू)
- ③ Salivary glands (लार ग्रन्थियाँ) → Saliva (लार)
- ④ Mammary glands (दुग्ध ग्रन्थियाँ) → Milk (दूध)
- ⑤ Digestive glands (पाचक ग्रन्थियाँ) →
- ⑥ Liver (यकृत)
- ⑦ Sebaceous gland (सर्बेशियस) → Oil gland (तैलीय ग्रन्थियाँ)
- ⑧ Ceruminous (सेरुमीयस) → Wax (मौम)
- ⑨ Meibomian (मैबोमियन) → Meibome / तैल / Oil / कचरा



Endocrine glands

अन्नः सती



Hormones

हार्मोन

Hypothalamus ✓✓

Pituitary gland

Pineal gland

Thyroid gland

Parathyroid glands

Thymus gland

Adrenal glands

Gonads (Ovaries / Testis)

endocrine  
glands

अन्तःस्रावी  
ग्रन्थियाँ

↓  
Hormones

① हाइपोथैलेमस ✓

② पिट्यूटरी ग्रंथि

③ पीनियेल ग्रंथि

④ थायराइड ग्रंथि ✓

⑤ पैराथायराइड ग्रंथियाँ ✓

⑥ थाइमस ग्रंथि

⑦ अधिवृक्क ग्रंथियाँ ✓

⑧ गोनाड्स (अंडाशय /

टेस्टिस (वृषण) ✓

Brain  
मस्तिष्क

जनक

## THE HYPOTHALAMUS (हाइपोथैलेमस)

The hypothalamus, is located in the brain below (hypo) the thalamus.

हाइपोथैलेमस, थैलेमस के नीचे (हाइपो) मस्तिष्क में स्थित है।

Neuroendocrine structure.  
न्यूरोएंडोक्राइन संरचना।

Pituitary gland  
पीयूष ग्रंथि  
मास्टर ग्रंथि

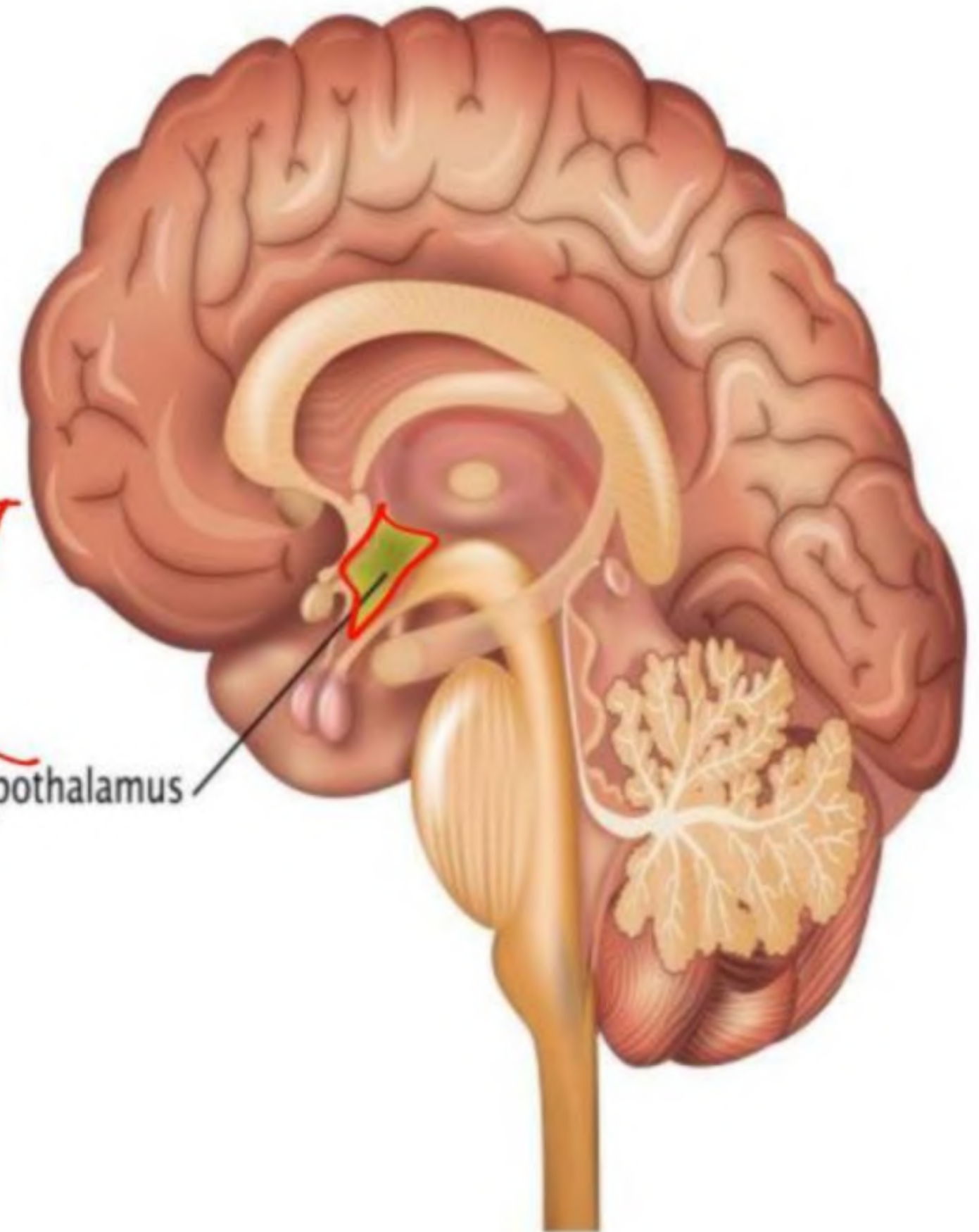
Head Master

Mater of the master. मास्टर का मास्टर

Pseudo-endocrine gland (part of brain).  
छद्म अंतःस्रावी ग्रंथि (मस्तिष्क का हिस्सा)।

It secretes neuro-hormones. ✓

यह न्यूरो-हार्मोन को स्रावित करता है।



## Hormones

- ① Thyrotropin-releasing hormone ( TRH ) - थायरोट्रोपिन-रिलीजिंग हार्मोन
  - ② Gonadotropin-releasing hormone ( GnRH ) - गोनाडोट्रोपिन-रिलीजिंग हार्मोन
  - ③ Growth hormone-releasing hormone ( GHRH ) - वृद्धि हार्मोन - प्रेरक हार्मोन
  - ④ Corticotropin-releasing hormone ( CRH )
  - ★ Somatostatin ( सोमैटोस्टैटिन ) → वृद्धि (वृद्धि) को रोकता है.
  - ★ Dopamine ( डोपामाइन ) → वृद्धि अनरोप्यक
- 😊 → Happy Hormone ( खुशी वाला )  
हार्मोन,  
→ पार्किंसन रोग