

मानव मस्तिष्क



HUMAN BRAIN

मानव
मस्तिष्क

BY:

AMRITA MA'AM



ORIGIN: from ectoderm ✓

एक्टोडर्म ✓✓

Weight of adult human brain = 1300 to 1400 gms or 3 pounds.

वयस्क मानव मस्तिष्क का वजन = 1300 से 1400 gms या 3 पाउंड।

मस्तिष्क
Weight

Avg → 1350 gm

The human brain is about 2% of total body weight.

मानव मस्तिष्क कुल शरीर के वजन का लगभग 2% है।

1 Pound

453.592
gms

Width = 140 mm wide

length = 167 mm long.

चौड़ाई = 140 मिमी चौड़ा

लंबाई = 167 मिमी लंबी।

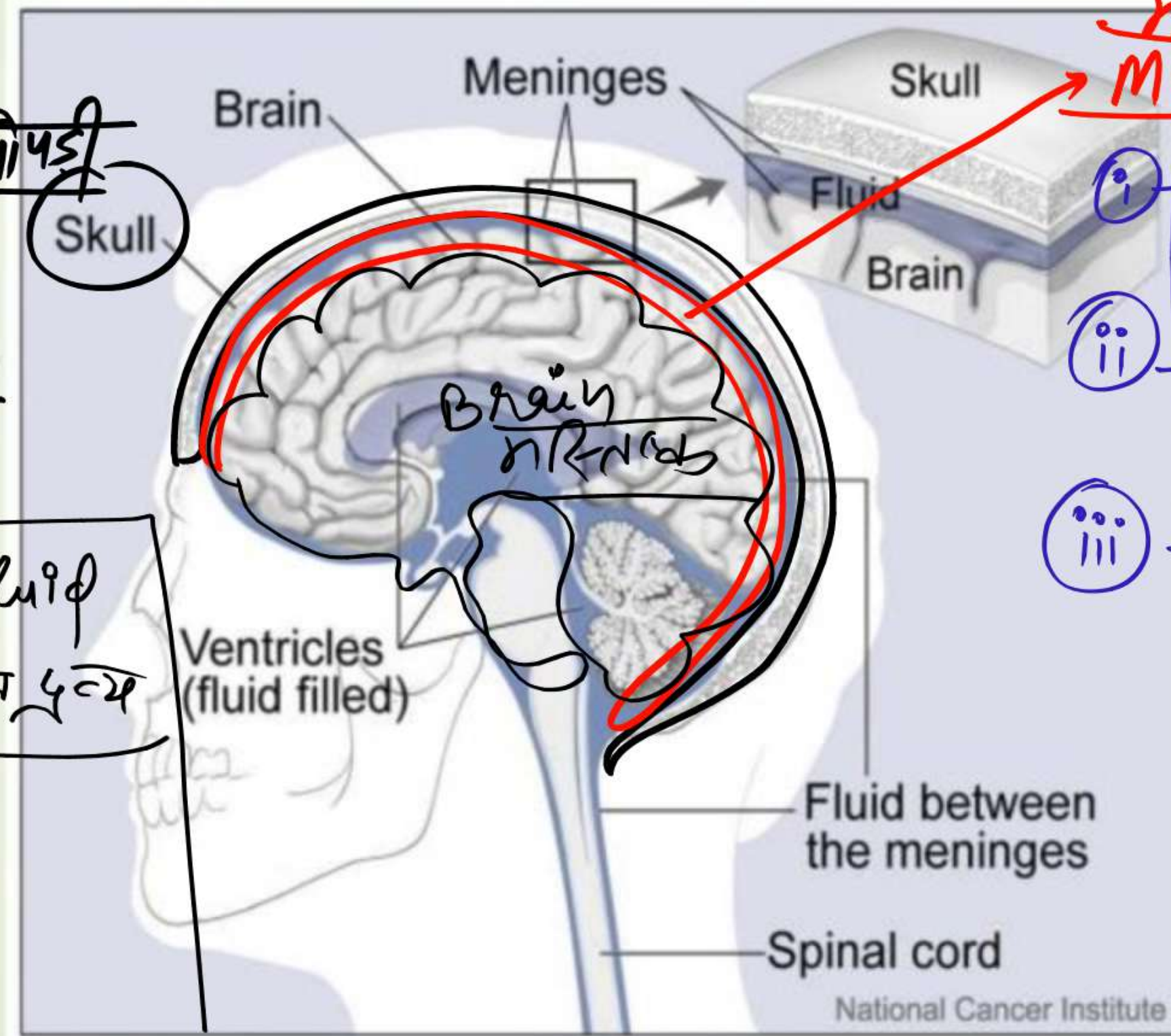
O₂
Blood

20%

Brain
मस्तिष्क

Brain is utilized 20% of blood oxygen.

LOCATION OF BRAIN:



मैनिन्जेज
Meninges

- (i) → dura mater } → outer layer
ड्यूरा मैटर
- (ii) → arachnoid } → middle layer
रेरेक्नॉइड
- (iii) → pia mater } → inner layer
पाया मैटर

खोपड़ी
Skull
Cranium
क्रेनियम
→ कपाल

Cerebrospinal fluid
सेरेब्रो स्पाइन्ल फ्लूयिड
→ CSF

सबसे बड़ा भाग

Brain (मस्तिष्क)

Brain stem (ब्रेन स्टेम)

Fore Brain
अग्र मस्तिष्क

Mid Brain
मध्य मस्तिष्क

hind Brain
पश्च मस्तिष्क

द्वारा भाग

→ Cerebrum
प्रमस्तिष्क

→ Largest Part
सबसे बड़ा भाग

→ Thalamus (थैलमस)

→ Hypothalamus (हाइपोथैलमस)

2nd Largest Part
दूसरे नं० पर
सबसे बड़ा भाग

→ Cerebellum
अनुमस्तिष्क

Last Part
(अंतिम भाग)

→ Medulla oblongata
मेड्यूला ओब्लॉन्गेटा

→ Pons (पोन्स)

The brain is made of three main parts: forebrain, midbrain, and hindbrain.

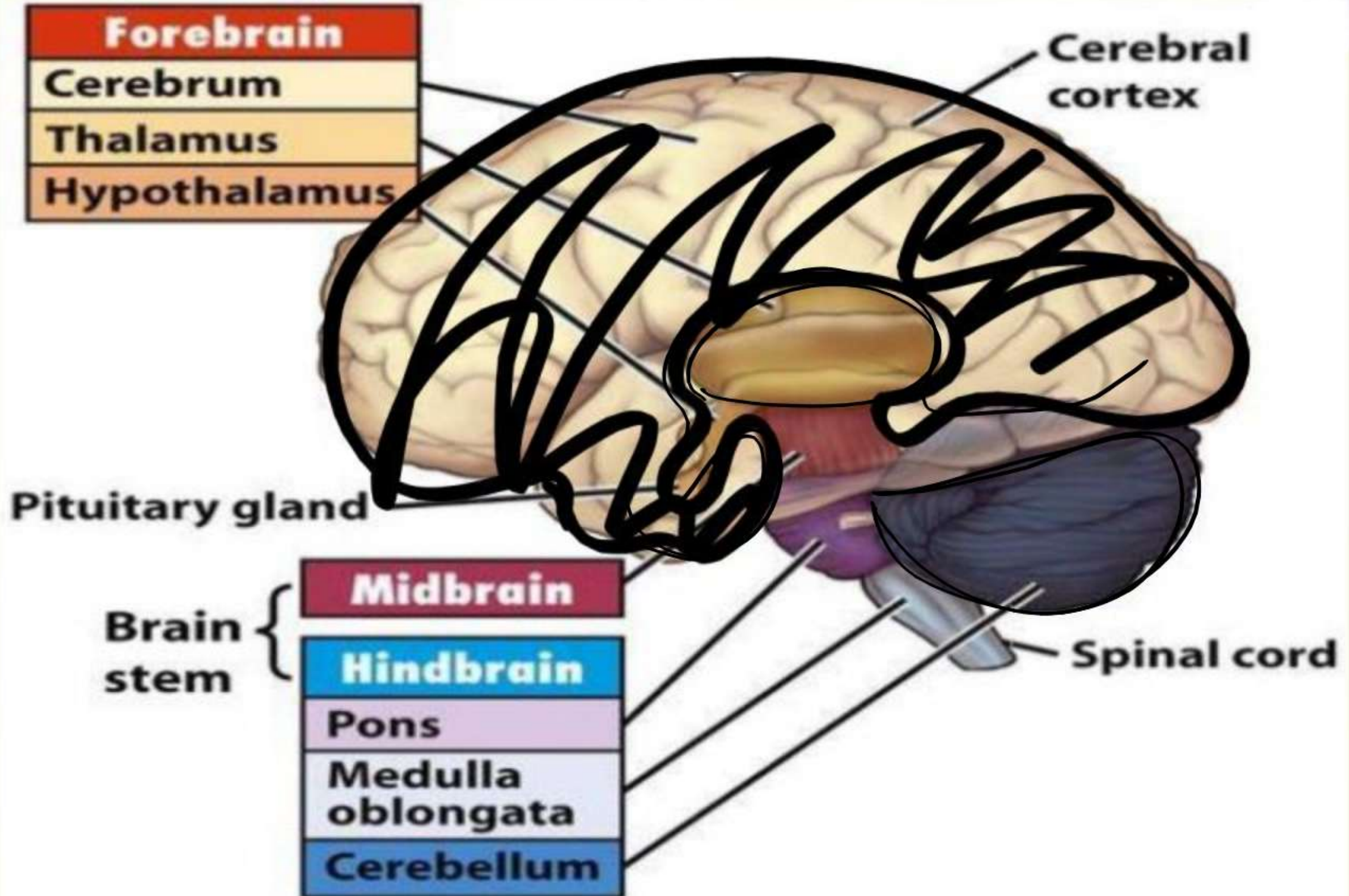


Figure 25-7 Discover Biology 3/e

Fore Brain (अग्र मस्तिष्क)

* Prosencephalon
(प्रोसेन्सेफलॉन) ✓

* 3 PARTS (भाग) ✓

① Cerebrum (प्रमस्तिष्क) ✓

② Thalamus (थैलेमस) ✓

③ Hypothalamus (हाइपोथैलेमस) ✓

FORE BRAIN : 1. CEREBRUM

प्रमस्तिष्क



* it is the largest part of Brain.

मस्तिष्क का सबसे बड़ा भाग है। ✓

* Function (कार्य):

* IQ (intelligency) → बुद्धिमत्ता ✓

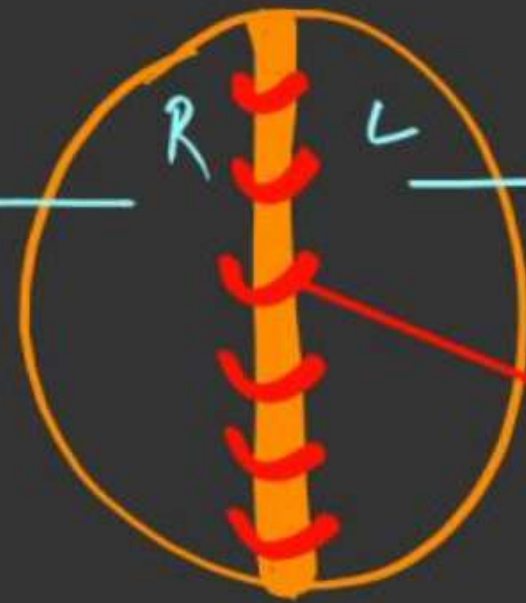
* Memory (स्मरणशक्ति) ✓

* Consciousness (चैतन्यशक्ति) ✓

* Cerebrum is divided into 2 parts (प्रमस्तिष्क 2 भागों में बँटा हुआ है) ↓

दाँया गोलार्ध

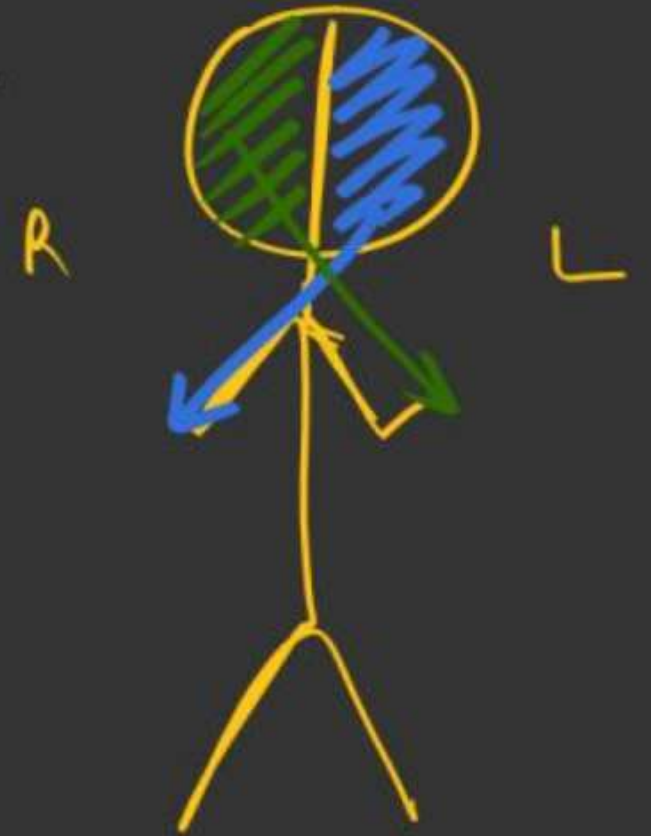
Right hemisphere



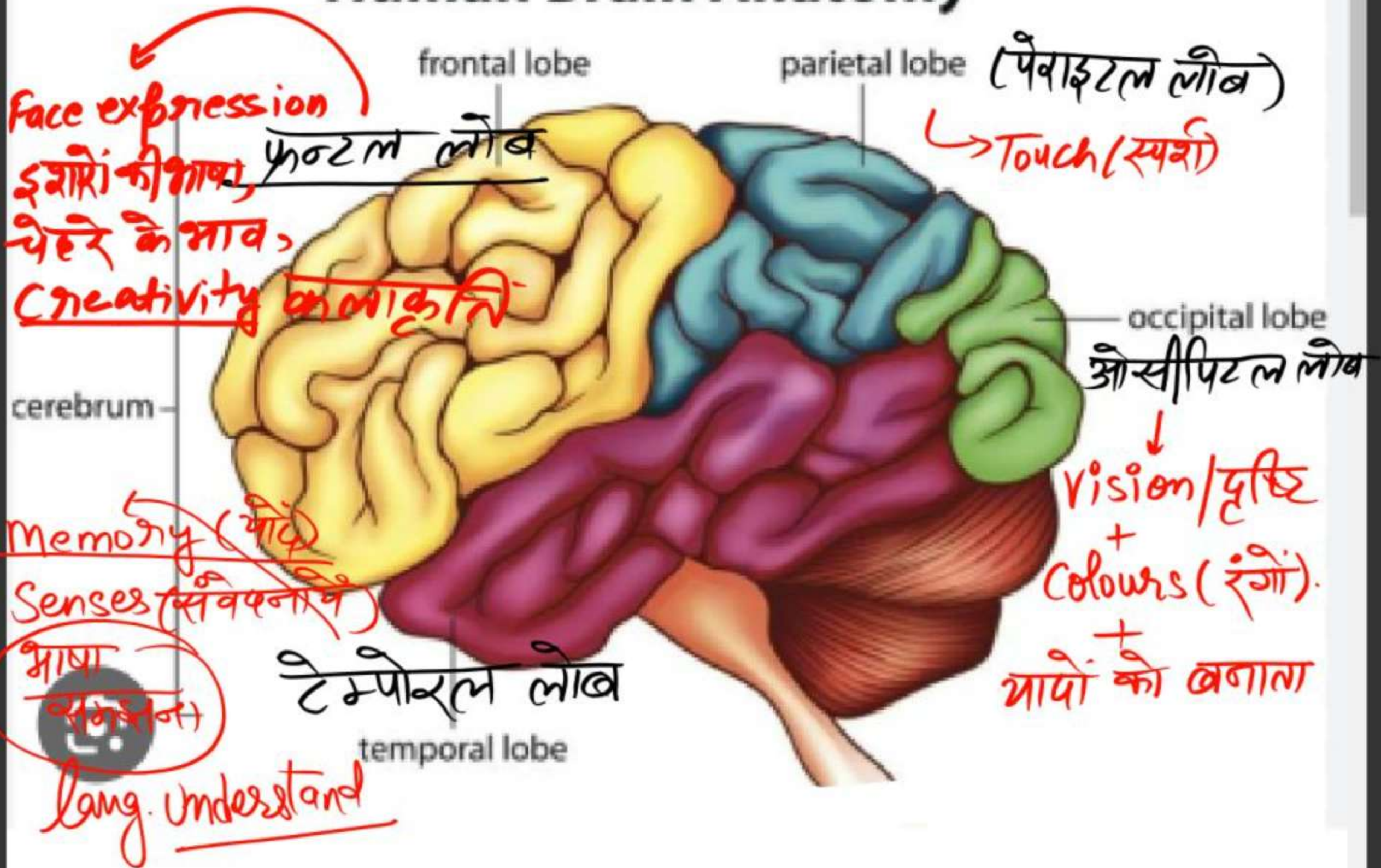
बाँया गोलार्ध

left hemisphere

Corpus
Callosum
(कार्पस
कैलोसम)



Human Brain Anatomy



* Note :-> Limbic System (लिम्बिक सिस्टम)

-> Inner part of Cerebral hemisphere is known as limbic system.
प्रमस्तिष्क गोलार्धों के आन्तरिक भाग को लिम्बिक सिस्टम कहा जाता है।

-> It is involved in controlling sexual behaviour and expressions of emotions (fear/pleasure, etc). and motivation.
लैंगिक व्यवहार, भावनाएँ (जैसे डर, खुशी, आदि) तथा प्रेरणा (प्रेरकता) + जोश आदि को नियंत्रित करता है।