



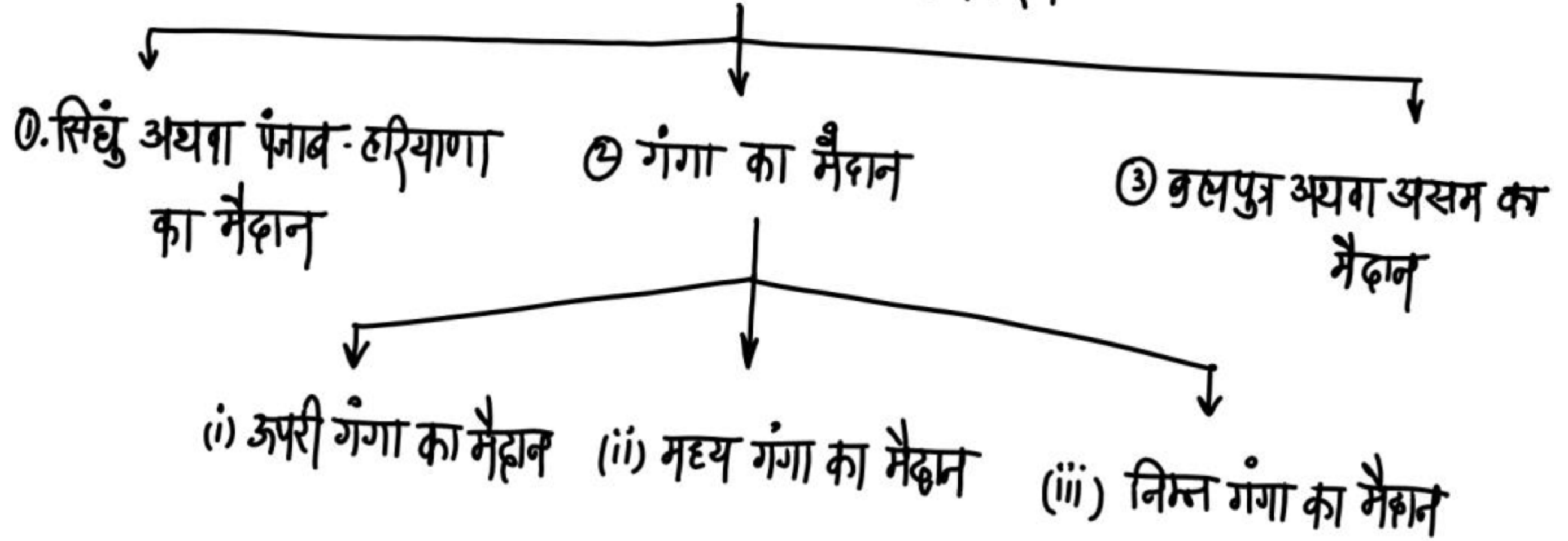
जलोढ़ प्रदेश :- नदियों द्वारा लाये गये द्वारा निर्मित मैदान

खादर प्रदेश  
↓  
नवीन जलोढ़ मृदा का मैदान  
जहाँ प्रतिवर्ष बाढ़ आती है।

बांगर प्रदेश

→ पुरानी जलोढ़ मृदा का मैदान  
→ कृषि कार्य सिंचाई के माध्यम से किया जाता है तथा अधिक सिंचाई के कारण रेत/कल्लर की समस्या उत्पन्न हो जाती है। जिसका उपचार करने हेतु जिप्सम का प्रयोग किया जाता है।

## उत्तरी मैदान का प्रादेशिक वर्गीकरण



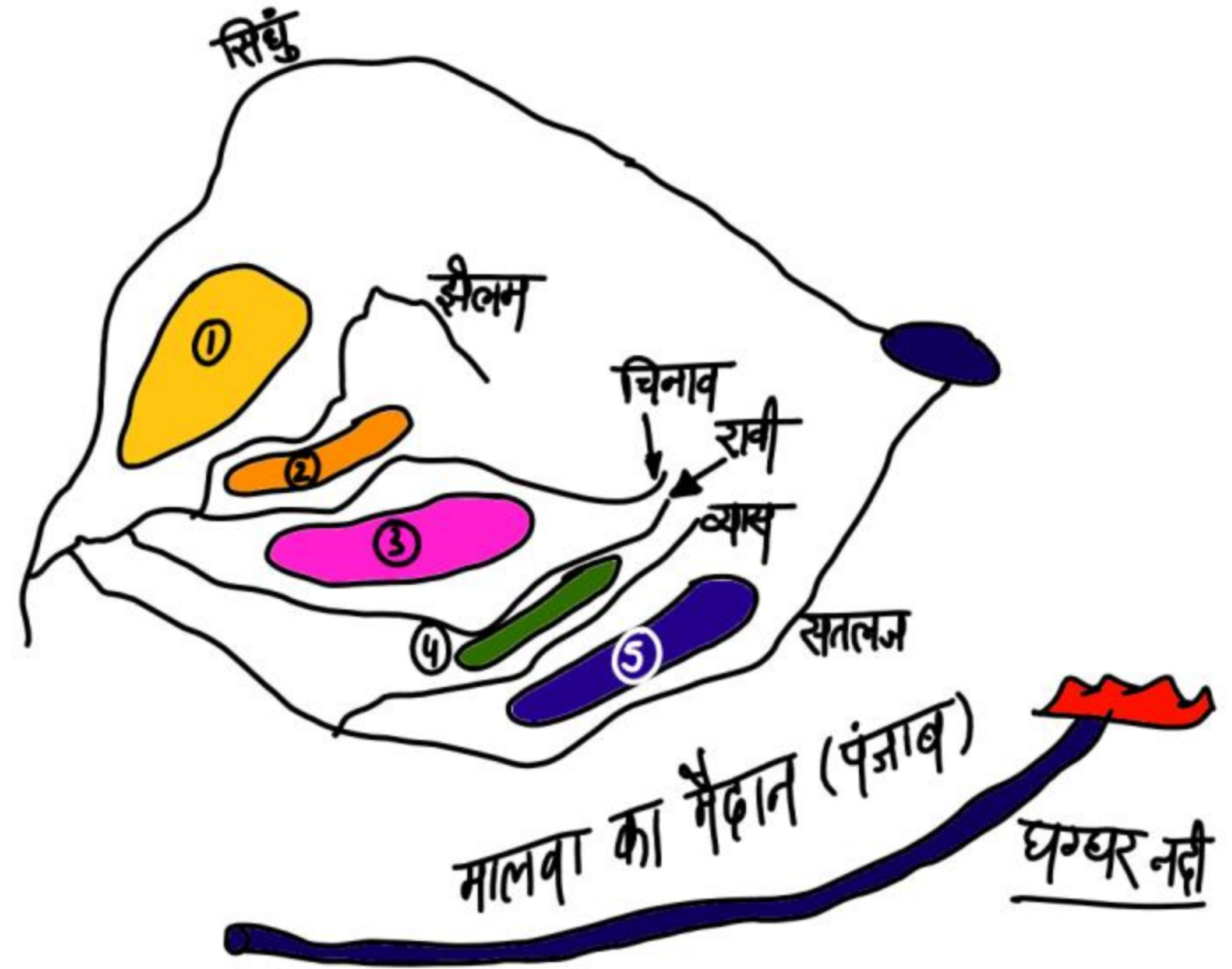
①. पंजाब हरियाणा का मैदान - होआब, चौ, धाराव बेट, मालवा मैदान, जिप्सी

दो नदियों के मध्य  
उपजाऊ मैदान

सतलज नदी द्वारा अवनालिका  
अपरदन द्वारा निर्मित गद्देयुक्त  
भूमि को चौ (chos) कहा जाता है।

सर्वाधिक हरियाणा में मिलते हैं।

- |       |   |                     |
|-------|---|---------------------|
| सिंधु | ← | सिंधु सागर दोआब ①.  |
| झेलम  | ← | चाङ्ग दोआब ②.       |
| चिनाव | ← | रचना दोआब ③.        |
| रावी  | ← | बारी / ऊपरी दोआब ④. |
| व्यास | ← | विहत दोआब ⑤.        |
| सतलज  | ← |                     |



जिप्सी :- पंजाब के क्षेत्र में निवास करने वाली एक जनजाति थी, जो बाद में मध्य एशिया की ओर चले गये।

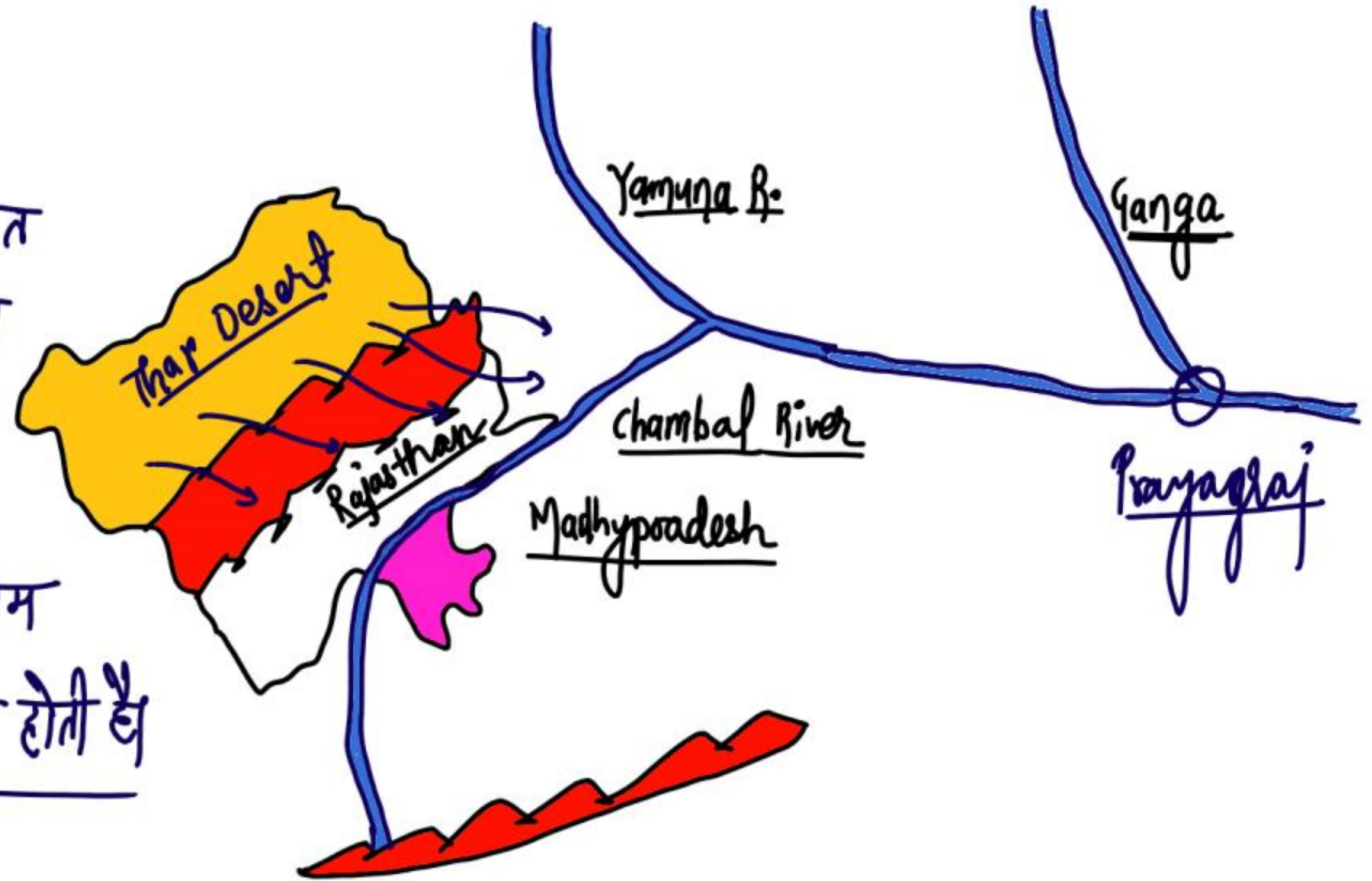
धाया व बेटे :- पुरानी व नई जलोढ़ के मैदान को क्रमशः धाया व बेटे कहा जाता है।

② गंगा का मैदान :- उल्थात भूमि, भूड भूर, कंकड, विसर्पण, गोखुर झीलें, जल्वा व टल,  
डैला

✓ उल्थात भूमि स्थलाकृति :- चंबल नदी द्वारा अवनालिका अपरदन के माध्यम से निर्मित  
(Bad Land Topography) गड्ढेयुक्त भूमि को ही उल्थात भूमि कहा जाता है तथा इस  
क्षेत्र में निर्मित जंगल वीड कहलाते हैं।  
(Ravines)

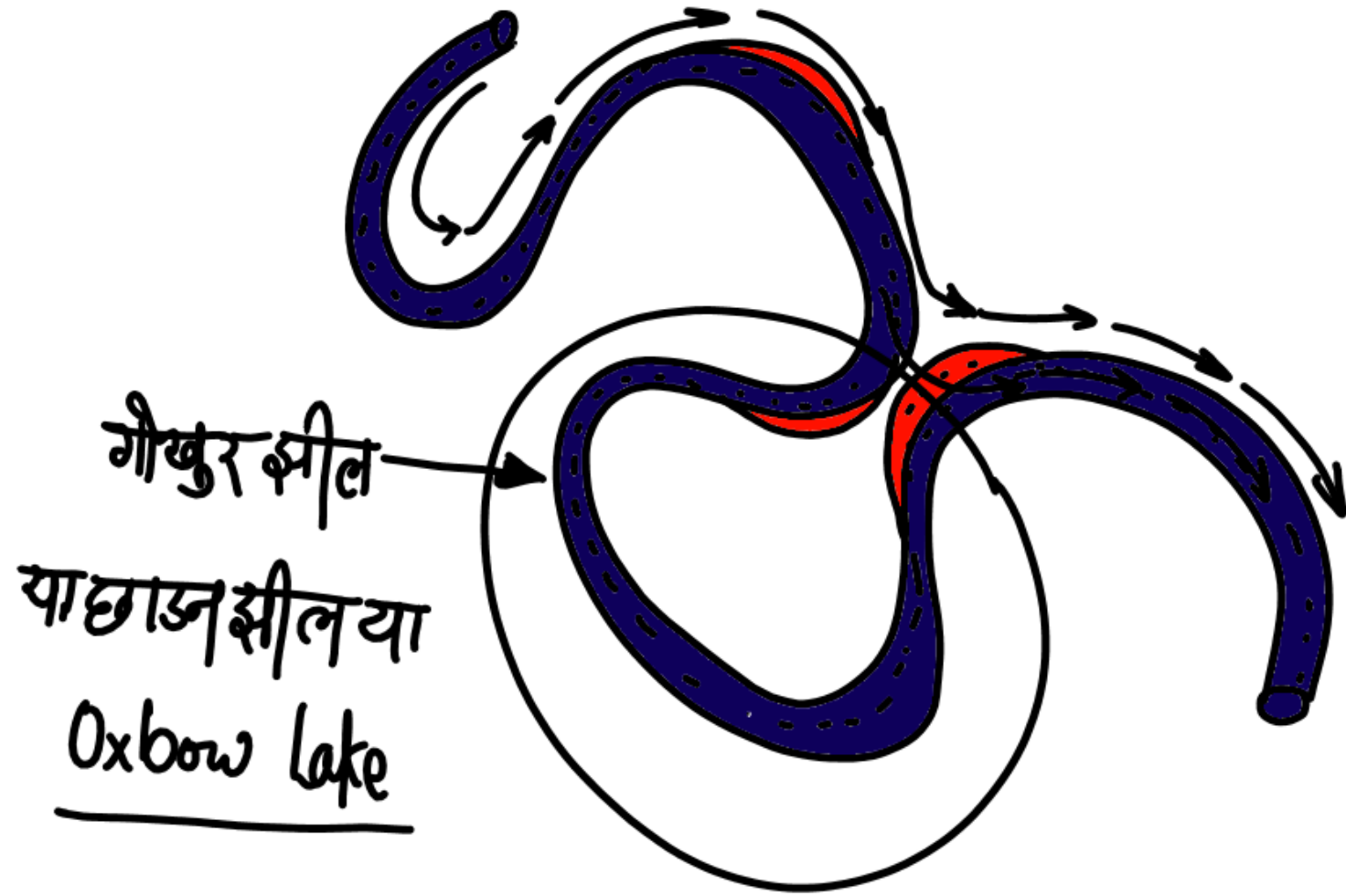
भूर/भूड :- पवनों का निक्षेपित  
रेत को भूर कहा  
जाता है।

कंकर/कंकड :- अशुद्ध कैल्शियम  
की गांठें/ग्रंथिया होती हैं।



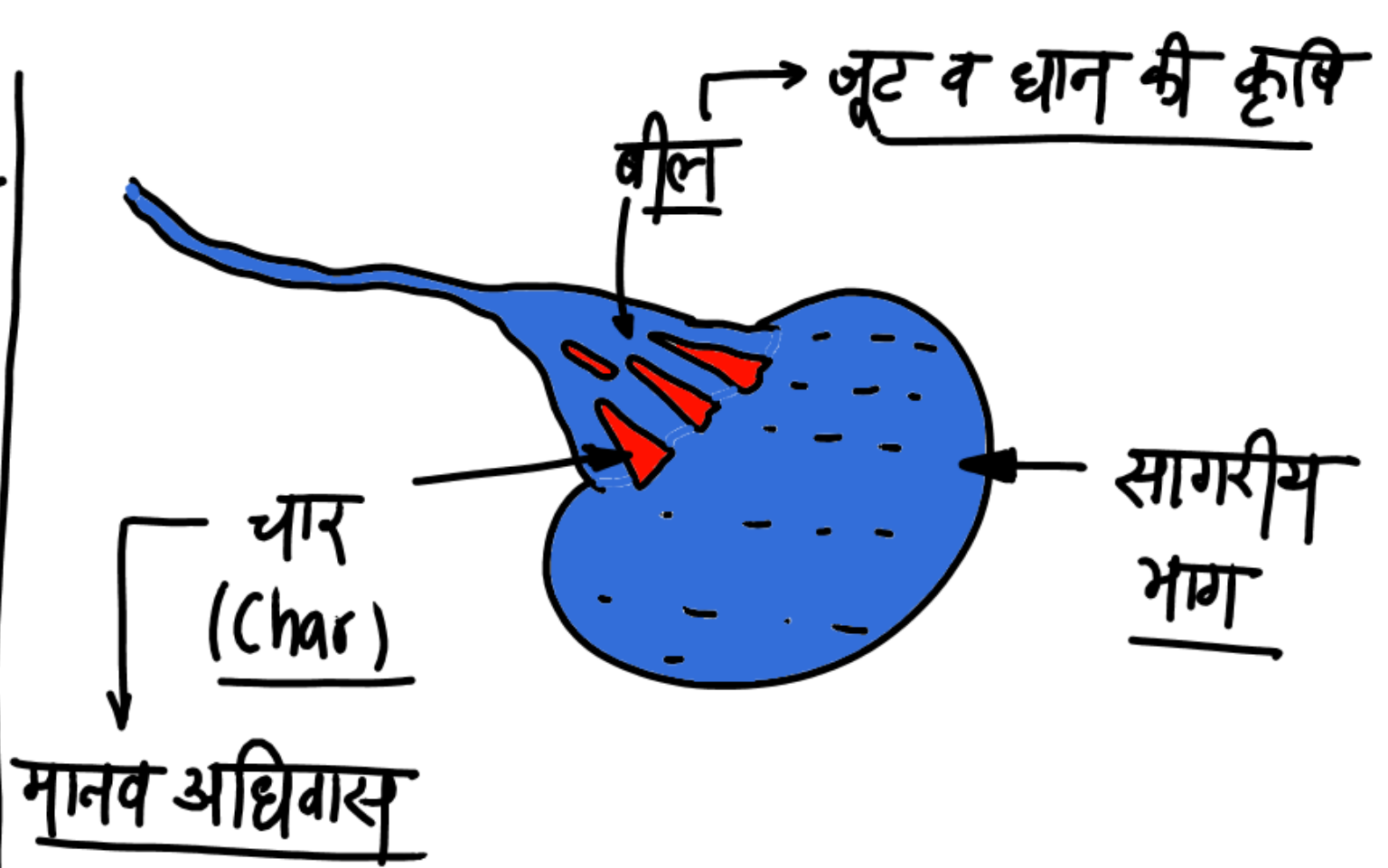
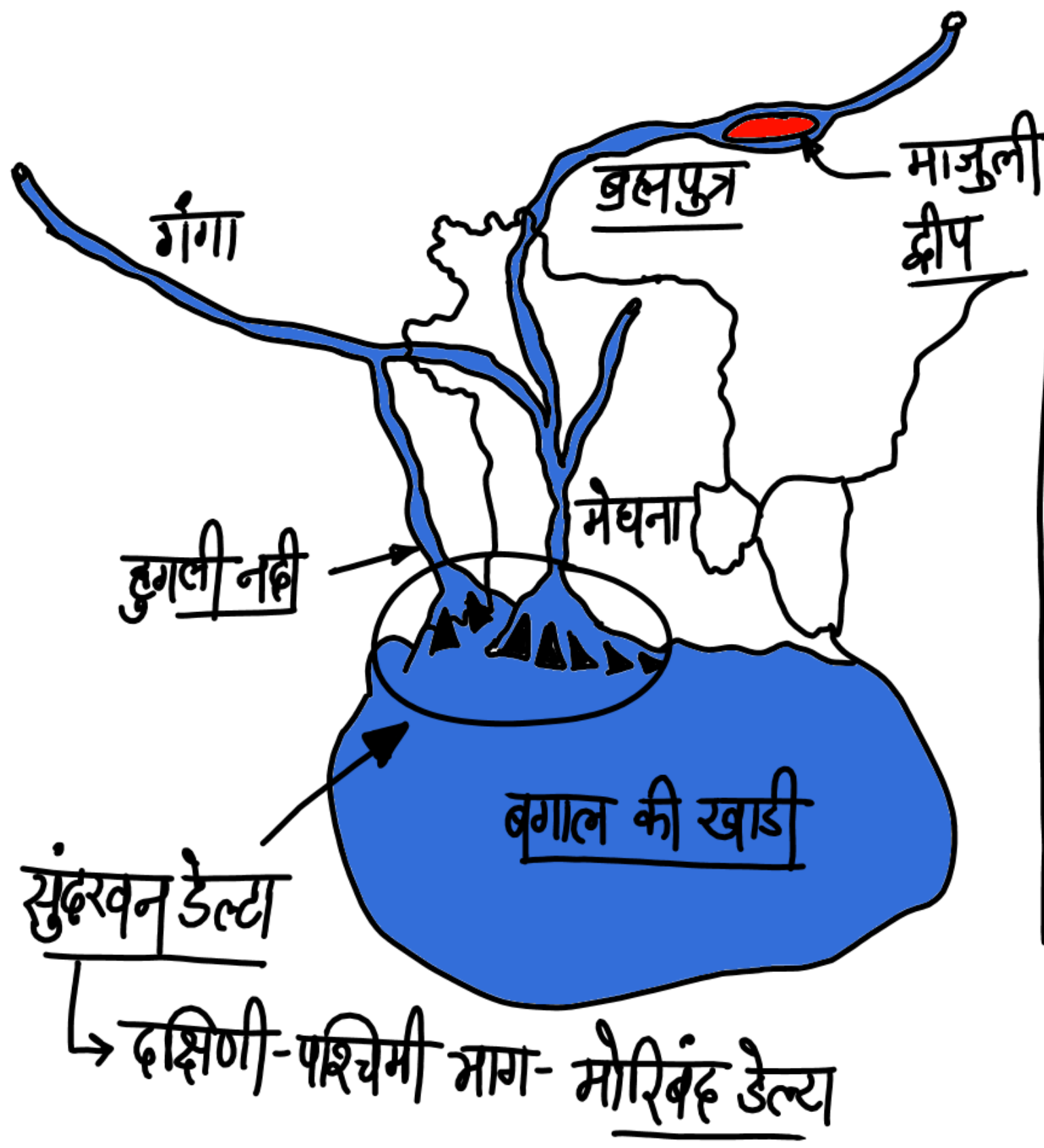
नदी विसर्पण → नदी का दाएं-बाएं गुडकर सर्प के समान चलना  
(River Meandering)

कारण - बहाव क्षेत्र में अवसादों का जमा होना



Note :- वेगुसराय में स्थित कांवर झील  
भारत की सबसे बड़ी गोखुर झील  
है, जो कि बूढ़ी गंडक नदी द्वारा  
निर्मित है।

- ★ डेल्टा Delta - नदियां मुहाने अवसाद का निक्षेपण कर छोटी-छोटी धाराओं में विभक्त हो जाती हैं, जिसे ही डेल्टा कहा जाता है।
- डेल्टा में जलमग्न भाग को बील तथा द्वीपीय भागों को चार कहा जाता है।
- विश्व का सबसे बड़ा डेल्टा - सुंदरबन



सुंदरवन डेल्टा - राँयल बंगाल टाइगर (तेरने वाले बाघ)

- 1987 में यूनेस्को की विश्व धरोहर सूची में शामिल।
- वृद्धिमान डेल्टा का उदाहरण
- BSR भी है।

असम मैदान :- बाढ़ प्रभावित क्षेत्र है।

→ इस भाग में पेट्रोलियम व प्राकृतिक गैस के विशाल भंडार मिलते हैं।

→ इस भाग में स्थित माजुली विश्व का सबसे बड़ा नदी द्वीप है।

→ देश का पहला नदी द्वीपीय जिला

→ असम राज्य का सांस्कृतिक केंद्र