

Diseases due to environmental pollutants  
पर्यावरण प्रदूषकों के कारण होने वाली बीमारियाँ

Minimata disease:

- Mercury poisoning
- Minamata disease is a neurological syndrome caused by severe mercury poisoning.
- Minamata disease was first discovered in Minamata City, Japan in 1956.

मिनीमाता रोग:

- पारा विषाक्तता
- मिनामाटा रोग एक न्यूरोलॉजिकल सिंड्रोम है जो गंभीर पारा विषाक्तता के कारण होता है।
- मिनामाटा रोग पहली बार 1956 में जापान के मिनामाटा शहर में खोजा गया था।



Itai Itai disease:

- poisoning of cadmium metal.
- Effects of Itai Itai disease include weak and brittle bones, spine and leg pain, coughing, anemia, and kidney failure are common.

इटाई इटाई रोग:

- कैडमियम धातु का जहर।
- इटाई इटाई रोग के प्रभावों में कमजोर और भंगुर हड्डियाँ, रीढ़ और पैर में दर्द, खांसी, एनीमिया और गुर्दे की विफलता आम हैं।



KHAN SIR

### BLUE BABY SYNDROME

- due to nitrate poisoning.
- the blue baby syndrome is the bluish discoloration of an infant's skin due to a lack of oxygen in the hemoglobin of their blood.
- It is also called as Infant Methemoglobinemia.
- Signs of Cyanosis are noted on lips, earlobes, and nail beds where their shape becomes rounded indicating a heart condition.

### ब्लू बेबी सिंड्रोम

- नाइट्रेट विषाक्तता के कारण।
- ब्लू बेबी सिंड्रोम एक शिशु के रक्त के हीमोग्लोबिन में ऑक्सीजन की कमी के कारण उसकी त्वचा का नीला पड़ना है।
- इसे शिशु मेथेमोग्लोबिनेमिया भी कहा जाता है।
- सायनोसिस के लक्षण होठों, कानों और नाखूनों पर देखे जाते हैं जहां उनका आकार गोल हो जाता है जो हृदय की स्थिति का संकेत देता है।



नील शिशु सिंड्रोम

Nitrate → (Hb)

Methanoglobin ✓

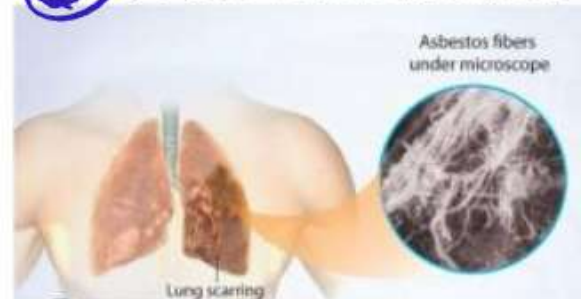
मिथेनोग्लोबिन

### Asbestosis:

- caused by inhaling asbestos fibers (Silicate minerals or silica).
- fibres can cause lung tissue scarring and shortness of breath.

### एस्बेस्टोसिस:

- एस्बेस्टस फाइबर (सिलिकेट खनिज या सिलिका) के साँस द्वारा अंदर जाने के कारण।
- रेशे फेफड़े के ऊतकों में घाव और साँस की तकलीफ का कारण बन सकते हैं।

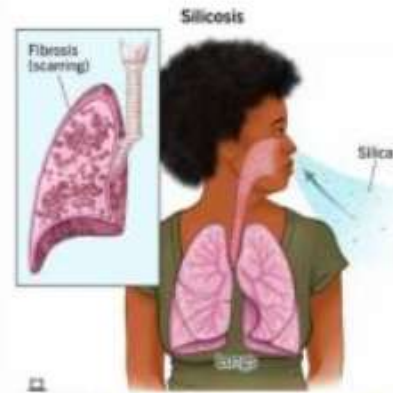


Silicosis :

- inhalation of crystalline silica dust.
- Silicosis is a lung disease.

सिलिकोसिस :

- क्रिस्टलीय सिलिका धूल का अंतःश्वसन।
- सिलिकोसिस फेफड़ों की बीमारी है।

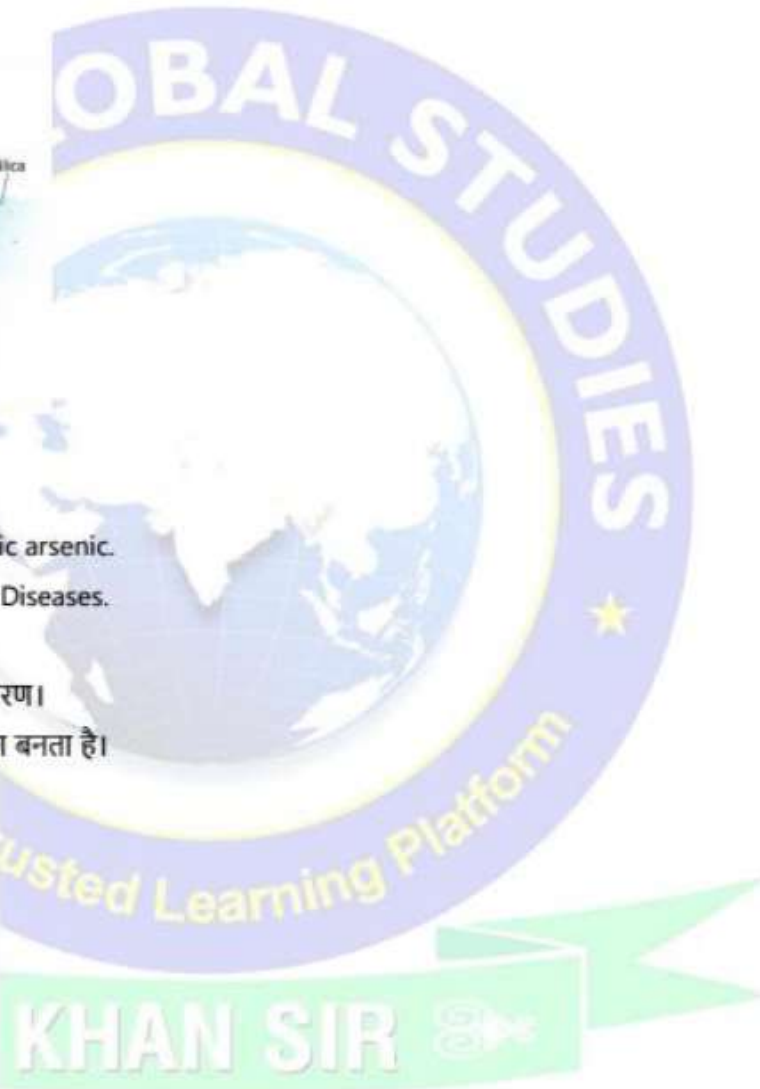


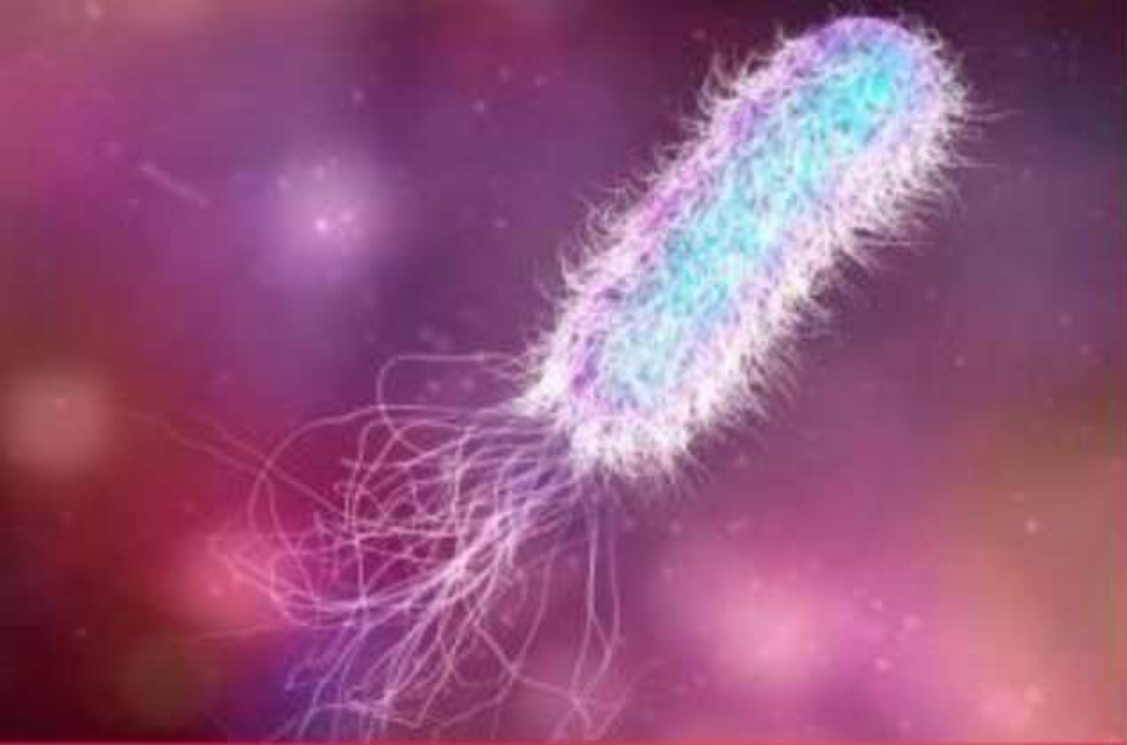
**Blackfoot disease :**

Due to consumption of inorganic arsenic.  
Causes skin and Cardiovascular Diseases.

**ब्लैकफ़ूट रोग :**

अकार्बनिक आर्सेनिक के सेवन के कारण।  
त्वचा और हृदय संबंधी रोगों का कारण बनता है।





**BACTERIAL**

**DISEASES**

**BY: AMRITA  
MA'AM**

जीवाणुजनित  
रोग



# 1. PULMONARY TUBERCULOSIS (फुफ्फुसीय तपेदिक) :-

LTB

**Pathogen – *Mycobacterium tuberculosis***

रोगजनक - माइकोबैक्टीरियम ट्यूबरकुलै

**Epidemiology – Airborne & Droplet Infection**

महामारी विज्ञान - वायुजनित और बूंद संक्रमण

**Incubation Period – 2-10 weeks**

ऊष्मायन अवधि - 2-10 सप्ताह

**Symptoms – Coughing; chest pain and bloody sputum with tuberculin.**

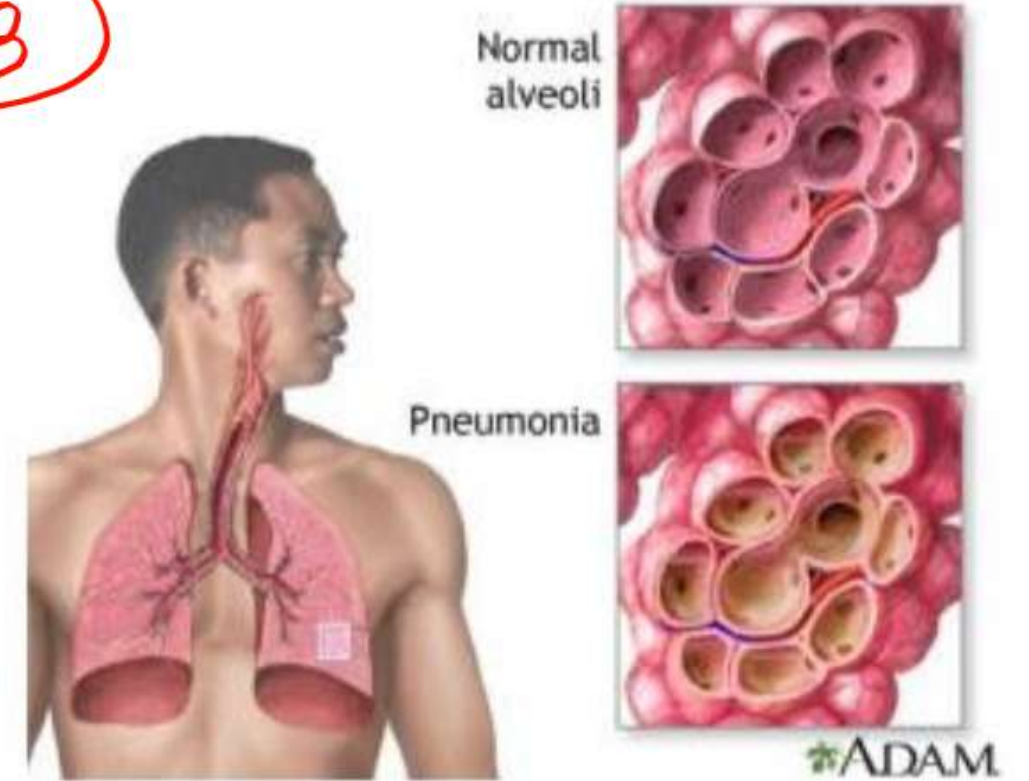
लक्षण - खांसी; तपेदिक के साथ सीने में दर्द और खूनी बलगम।

**Prophylaxis – BCG vaccine Isolation, Health education.**

प्रोफिलैक्सिस - बीसीजी वैक्सीन अलगाव, स्वास्थ्य शिक्षा।

**Therapy – Streptomycin, para-amino salicylic acid, rifampicin etc.**

थेरेपी - स्ट्रेप्टोमाइसिन, पैरा-अमीनो सैलिसिलिक एसिड, रिफैम्पिसिन आदि।



BCG टीका

\* BCG vaccine / BCG का टीका

B = Bacille (बैसीली)  
C = Calmette (कैल्मेट)  
G = Guerrin (ग्युरीन)

## 2. DIPHTHERIA (डेप्थेरिया):

**Pathogen – *Corynebacterium diphtheriae***

रोगजनक - कोरिंबक्टेरियम डेप्थेरी ✓

**Epidemiology – Airborne & Droplet Infection**

महामारी विज्ञान - वायुजनित और बूंद संक्रमण ✓

**Incubation Period – 2-6 days**

ऊष्मायन अवधि - 2-6 दिन

**Symptoms – Inflammation of mucosa of nasal chamber, throat etc. respiratory tract blocked.**

लक्षण - नाक चैम्बर, गले आदि के म्यूकोसा की सूजन, श्वसन पथ अवरुद्ध।

**Prophylaxis – DPT vaccine.** ✓ *m. imp.* D → Diphtheria (डिप्थेरिया)

प्रोफिलैक्सिस - डीपीटी वैक्सीन।

P → Pertussis / फिटिसिस

T → Tetanus / टिटैनस

**Therapy – Diphtheria antitoxins, Penicillin, Erythromycin.**

थेरेपी - डिप्थेरिया एंटीटॉक्सिन, पेनिसिलिन, एरिथ्रोमाइसिन।



### 3. CHOLERA (हैजा) :

**Pathogen – *Vibrio cholerae***

रोगजनक - विब्रियो कोलेरा ✓

Water (जलजनित रोग)

**Epidemiology – Direct & oral (with contaminated food & water)**

महामारी विज्ञान - प्रत्यक्ष और मौखिक (दूषित भोजन और पानी के साथ)



**Incubation Period – 6 hours to 2 – 3 days.**

ऊष्मायन अवधि - 6 घंटे से 2 - 3 दिन।

**Symptoms – Acute diarrhoea & dehydration.**

लक्षण - तीव्र दस्त और निर्जलीकरण।

ORS

**Prophylaxis – Sanitation, boiling of water & cholera vaccine.**

प्रोफिलैक्सिस - स्वच्छता, पानी का उबलना और हैजा का टीका

**Therapy – Oral rehydration therapy & tetracycline.**

थेरेपी - ओरल रिहाइडेशन थेरेपी और टेट्रासाइक्लिन।

## 4. LEPROSY (HANSEN'S DISEASE): कुष्ठ रोग (हैन्सन रोग)

**Pathogen – *Mycobacterium leprae***

रोगजनक - माइकोबैक्टीरियम लेप्राई ✓

Chronic (दीर्घकालीन)

**Epidemiology – Slowest infectious & contagious**

महामारी विज्ञान - सबसे धीमा संक्रामक और संचारी

**Incubation Period – 2-5 years**

ऊष्मायन अवधि - 2-5 वर्ष

**Symptoms – Skin hypopigmentation, nodulated skin, deformity of fingers & toes.**

**Lepromin in skin tests.**

लक्षण - त्वचा की हाइपोपिगमेंटेशन, सिर की त्वचा, उंगलियों और पैर की उंगलियों की विकृति ; त्वचा परीक्षण में लेप्रोमिन।

**Prophylaxis – Isolation.**

प्रोफिलैक्सिस - अलगाव।



## 5. PERTUSSIS (WHOOPING COUGH): पर्टुसिस (काली खांसी):

**Pathogen – *Bordetella pertussis***  
रोगजनक - बोर्डेटेला पर्टुसिस ✓

**Epidemiology – Contagious & Droplet Infection**  
महामारी विज्ञान - संक्रामक और बूंद संक्रमण Air (वायुजनित)

**Incubation Period – 7-14 days**  
ऊष्मायन अवधि - 7-14 दिन

**Symptoms – Whoops during Inspiration.**  
लक्षण - अंतःश्वसन के समय खांसी

**Prophylaxis – DPT vaccine.**  
प्रोफिलैक्सिस - डीपीटी वैक्सीन। ✓✓

**Therapy – Erythromycin.**  
थेरेपी - एरिथ्रोमाइसिन। ✓✓



## 6. TETANUS (LOCK JAW): टेटनस (लॉक जॉ)

**Pathogen – *Clostridium tetani***

रोगजनक - क्लोस्ट्रीडियम टेटनी ✓

**Epidemiology – Through Injury**

महामारी विज्ञान - चोट के माध्यम से ))

**Incubation Period – 3-21 days**

ऊष्मायन अवधि - 3-21 दिन

**Symptoms – Degeneration of motor neurons, rigid jaw muscles, spasm and paralysis.**

लक्षण - मोटर न्यूरॉन्स की गिरावट, जबड़े की मांसपेशियों, ऐंठन और पक्षाघात।

**Prophylaxis – ATS and DPT vaccines.**

प्रोफिलैक्सिस - एटीएस और डीपीटी टीके।

*ATS ⇒ Anti Tetanus Serum.*

**Therapy – Tetanus- antitoxins. ✓**

थेरेपी - टेटनस- एंटीटॉक्सिन।



# PLAGUE (प्लेग) :

***Yersinia (or Yersinia) pestis***

येला (या यर्सिनिया) पेस्टिस

**Epidemiology - Indirect & Inoculative (vector is flea)**

मारी विज्ञान - अप्रत्यक्ष और निष्क्रिय (वेक्टर चूहा पिस्सू है)

**Incubation Period - 2-6 days**

आयन अवधि - 2-6 दिन

**Symptoms - Bubonic plague affects lymph nodes; Pneumonic plague affects lungs and Septicemic plague causes anaemia.**

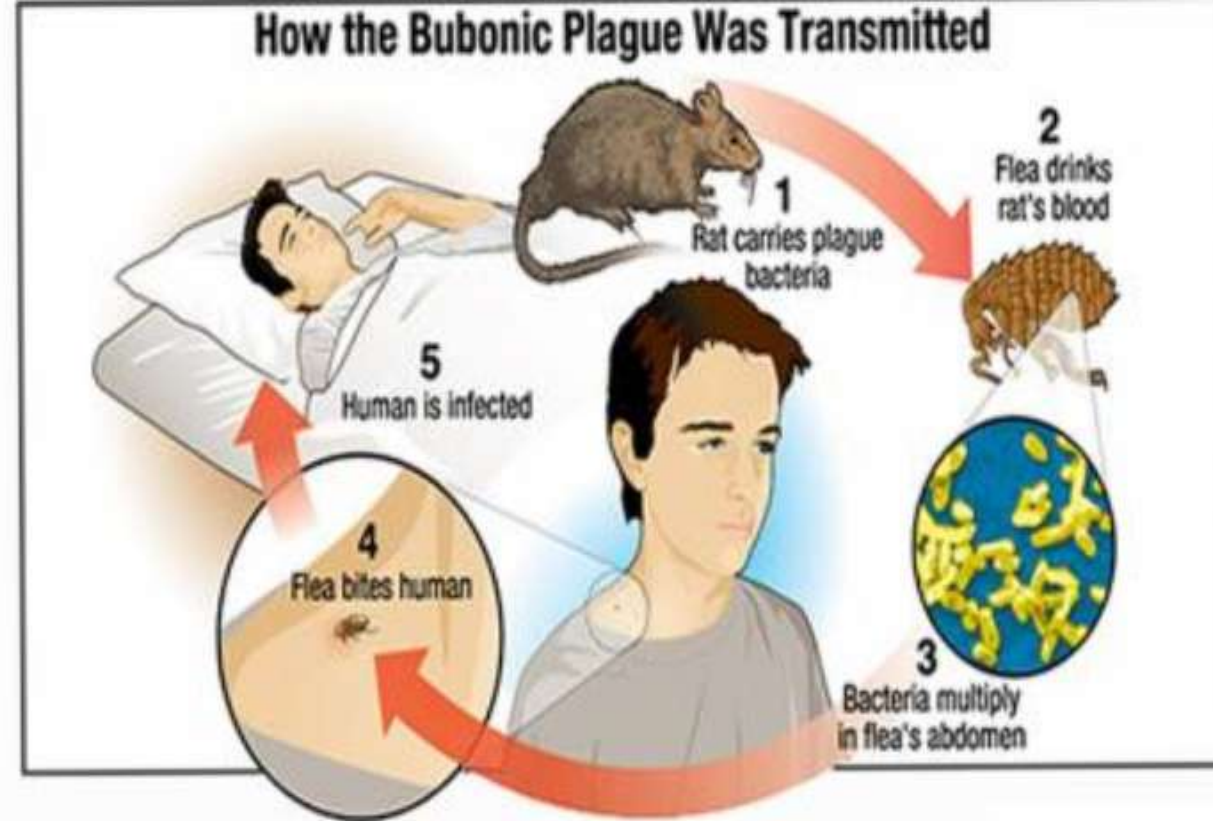
लक्षण - बुबोनिक प्लेग लिम्फ नोड्स को प्रभावित करता है; न्यूमोनिक प्लेग फेफड़ों को प्रभावित करता है और सेप्टिकेमिक प्लेग एनीमिया का कारण बनता है।

**Prevention - Killing of rats & ratfleas, Plague- vaccine.**

रोकथाम - चूहों की हत्या और रैफलैक्स, प्लेग- वैक्सीन।

**Treatment - Tetracycline, streptomycin, Chloromycetin.**

उपचार - टेट्रासाइक्लिन, स्ट्रेप्टोमाइसिन, क्लोरोमाइसेटिन।



Flea पिस्सू  
↓  
[Handwritten diagram showing a flea biting a human]