



पश्चिमी घाट

*Western Ghats*



→ विश्व के कुल 36 जैव विविधता Hotspot में से एक है।

पश्चिमी घाट :- जैव विविधता की दृष्टि से अत्यधिक महत्वपूर्ण है, अतः वर्ष 2012 में यूनेस्को की विश्व धरोहर सूची में शामिल किया गया।

→ लगभग 1,40,000 km<sup>2</sup> पर विस्तृत है।

→ 6 राज्यों में विस्तार मिलता है।

→ गुजरात के खानदेश से कन्याकुमारी तक गुजरात, महाराष्ट्र, गोवा, कर्नाटक, केरल व तमिलनाडु में है।

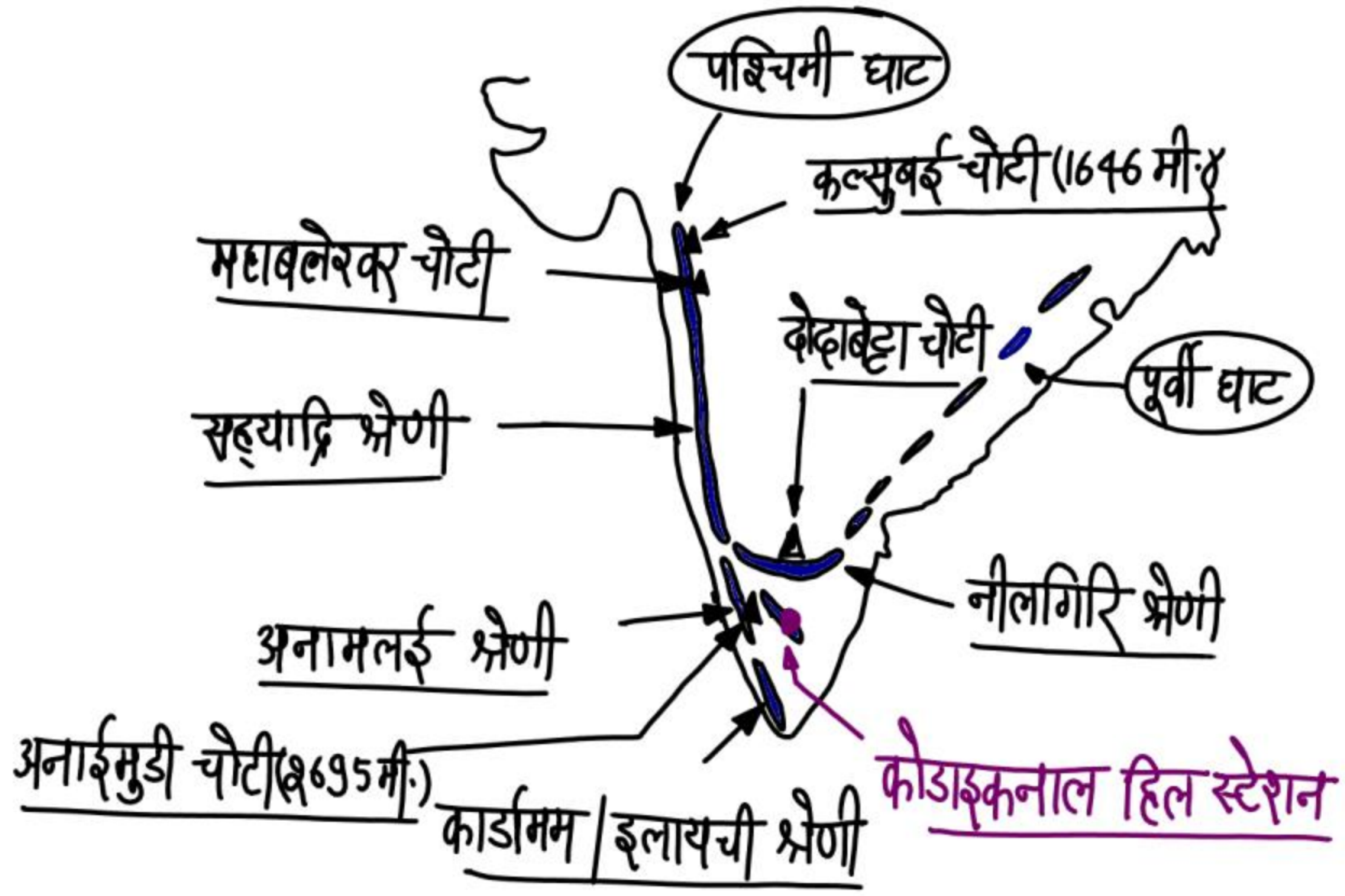
→ कुल लंबाई 1600 km व औसत ऊंचाई 1500 मी है।



→ यह एक भ्रंश कगार (Scarp fault) के रूप में विस्तृत है।

↓  
खंड पर्वत हैं।

→ इस भाग में चर्कोनाइट, ग्रेनाइट, नीस जैसी आर्कियन युगीन चट्टानें मिलती हैं।



सह्याद्री श्रेणी :- महाराष्ट्र व कर्नाटक में पश्चिमी घाट को सह्याद्री कहा जाता है।

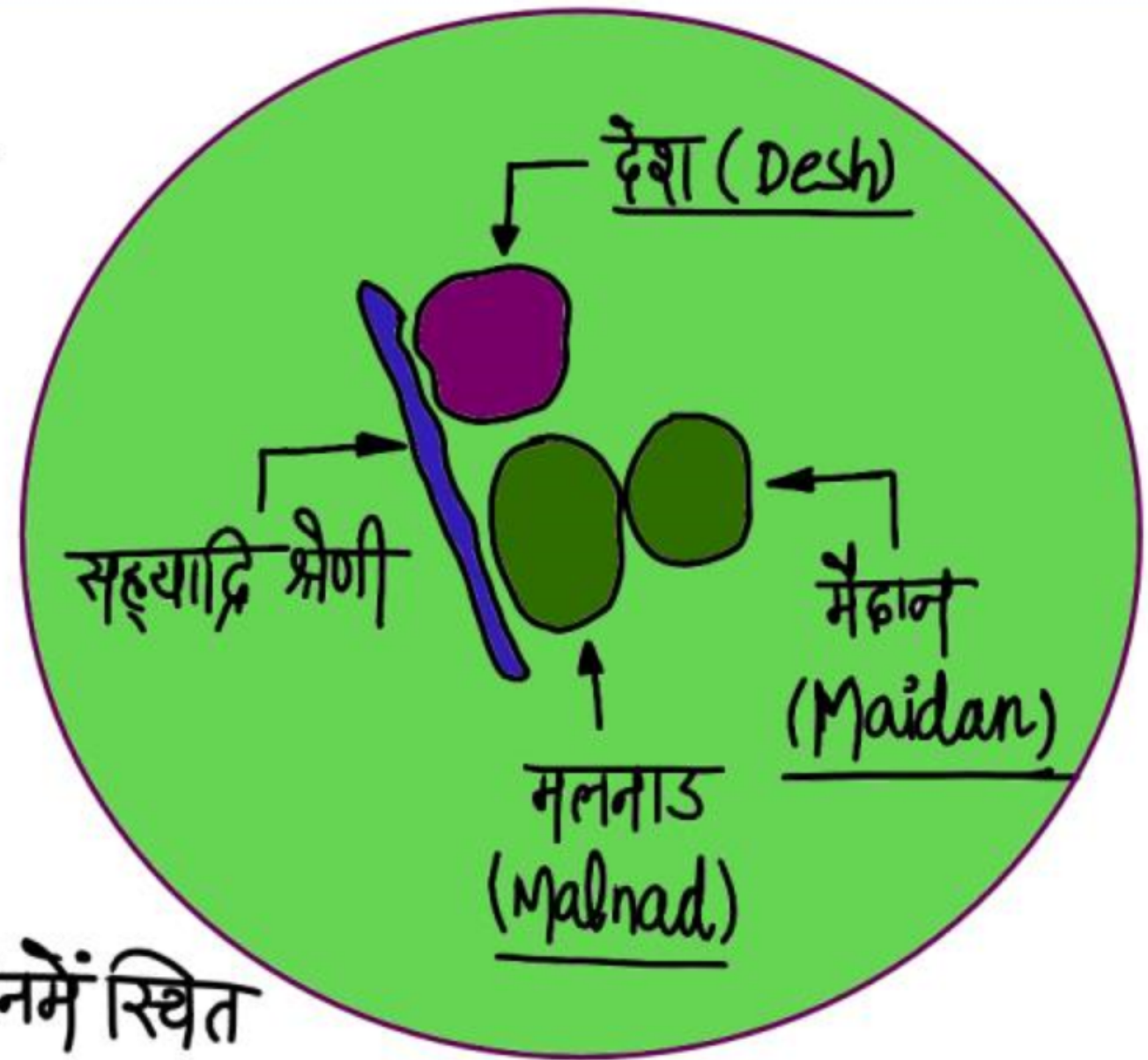
→ इसकी सर्वोच्च चोटी कलसुबई है जो कि महाराष्ट्र में स्थित है।

→ महाराष्ट्र में इस श्रेणी में एक अन्य चोटी महाबलेश्वर भी है जिसके निकट से कृष्णा नदी का उद्गम होता है।

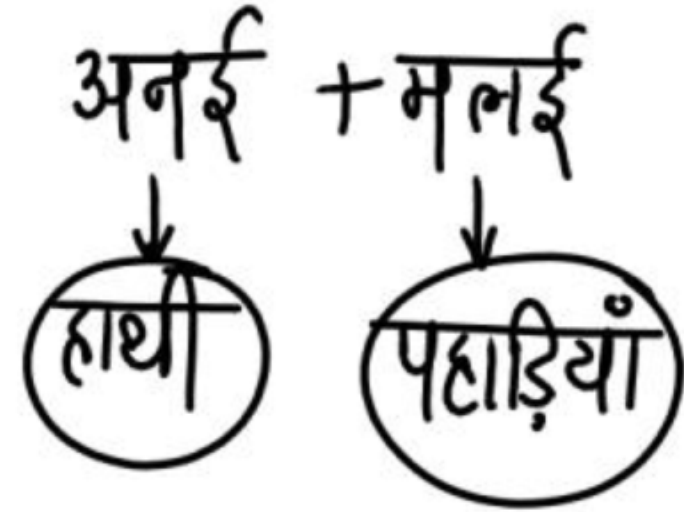
Note :- सह्याद्री से संलग्न पठार को महाराष्ट्र में देश तथा कर्नाटक में मलनाड कहा जाता है।

✓ मलनाड से संलग्न समतल पठार को मैदान कहा जाता है।

✓ कर्नाटक में बाबाबुदन की पहाड़ियां स्थित हैं जिनमें स्थित मुलनगिरि चोटी कर्नाटक की सर्वोच्च चोटी है। ये पहाड़िया लौह अयस्क के भंडारों तथा कॉफी उत्पादन के लिए प्रसिद्ध हैं।



अनामलाई श्रेणी :- इस श्रेणी में स्थित अनारमुडी चौटी प्रायद्वीपीय भारत अथवा हिमालय के बाहर भारत की भी सबसे ऊँची चौटी है, जो कि केरल राज्य में स्थित है।

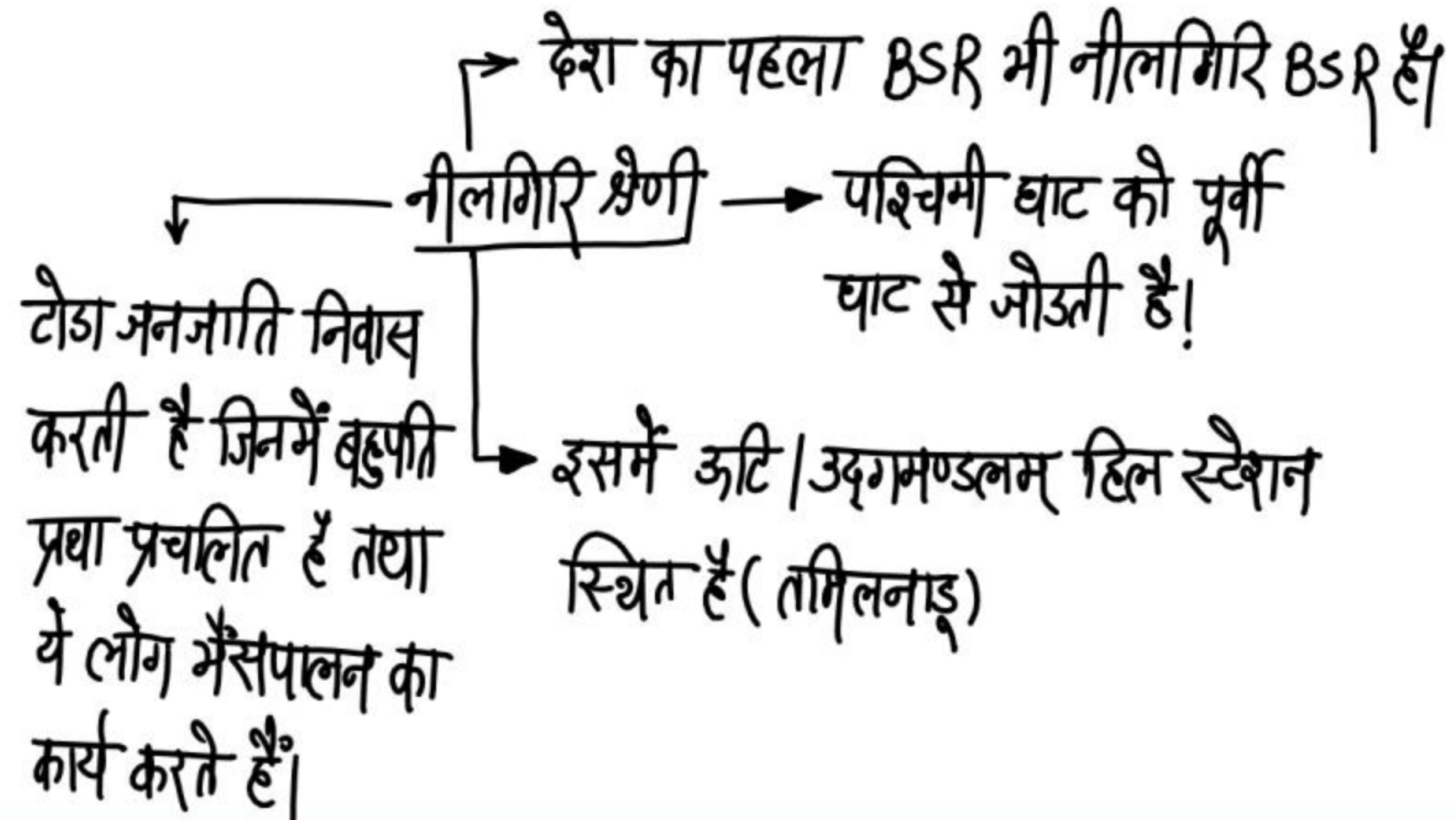


✓ कार्दामम श्रेणी :- भारत की दक्षिणतम पहाड़ियाँ हैं, जो कि इलायची उत्पादन हेतु प्रसिद्ध हैं।

↓

केरल राज्य में विस्तार मिलता है।

पलनी श्रेणी :- तमिलनाडु राज्य में विस्तृत है जिनमें कौडाकनाल  
हिल स्टेशन अवस्थित है।



↳ नीलगिरि पहाडी क्षेत्र में शांत घाटी (साइलेंट वैली) स्थित है

↓  
कैरल में

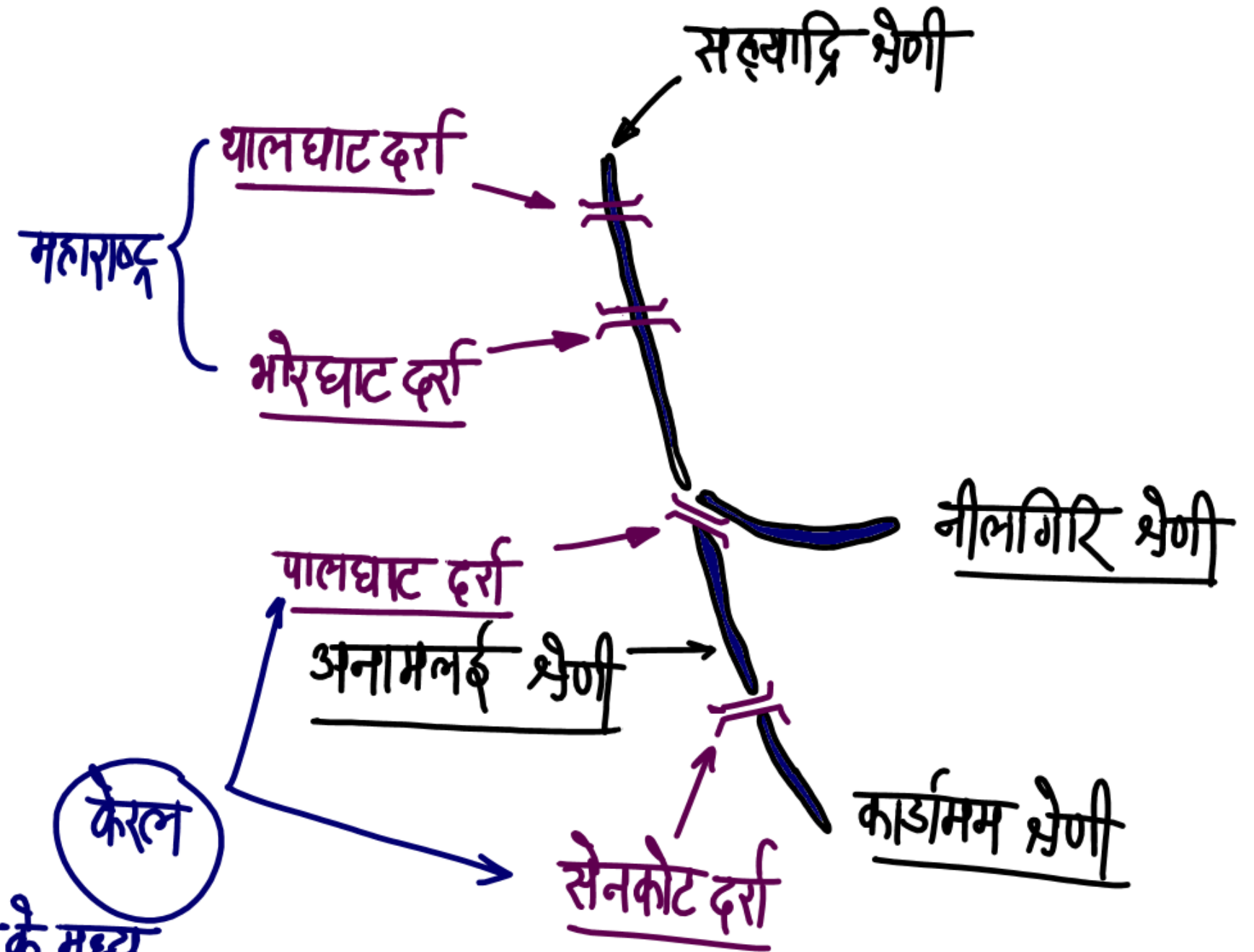
✓ कंबम घाटी - तमिलनाडू

✓ अराकू घाटी - आंध्रप्रदेश

Note :- मेलघाट टाडगर महाराष्ट्र राज्य में ताप्ती नदी के दक्षिण में स्थित है

## पश्चिमी घाट के दर्रे :-

- ① थालघाट दर्रा - मुंबई + नासिक
- ② भोरघाट दर्रा - मुंबई + पुणे
- ③. पालघाट दर्रा या पलक्कड गैप
  - ✓ नीलगिरि व अनामलाई के मध्य
  - ✓ कोच्चि + कोयम्बटूर
- ④. सेनकोट दर्रा - अनामलाई व कार्जामम के मध्य
  - ↳ तिरुअनंतपुरम् की मडुरई



पूर्वी घाट :- प्राचीन वलि व अवशिष्ट पर्वत के रूप में

→ औसत ऊंचाई = 900 मी

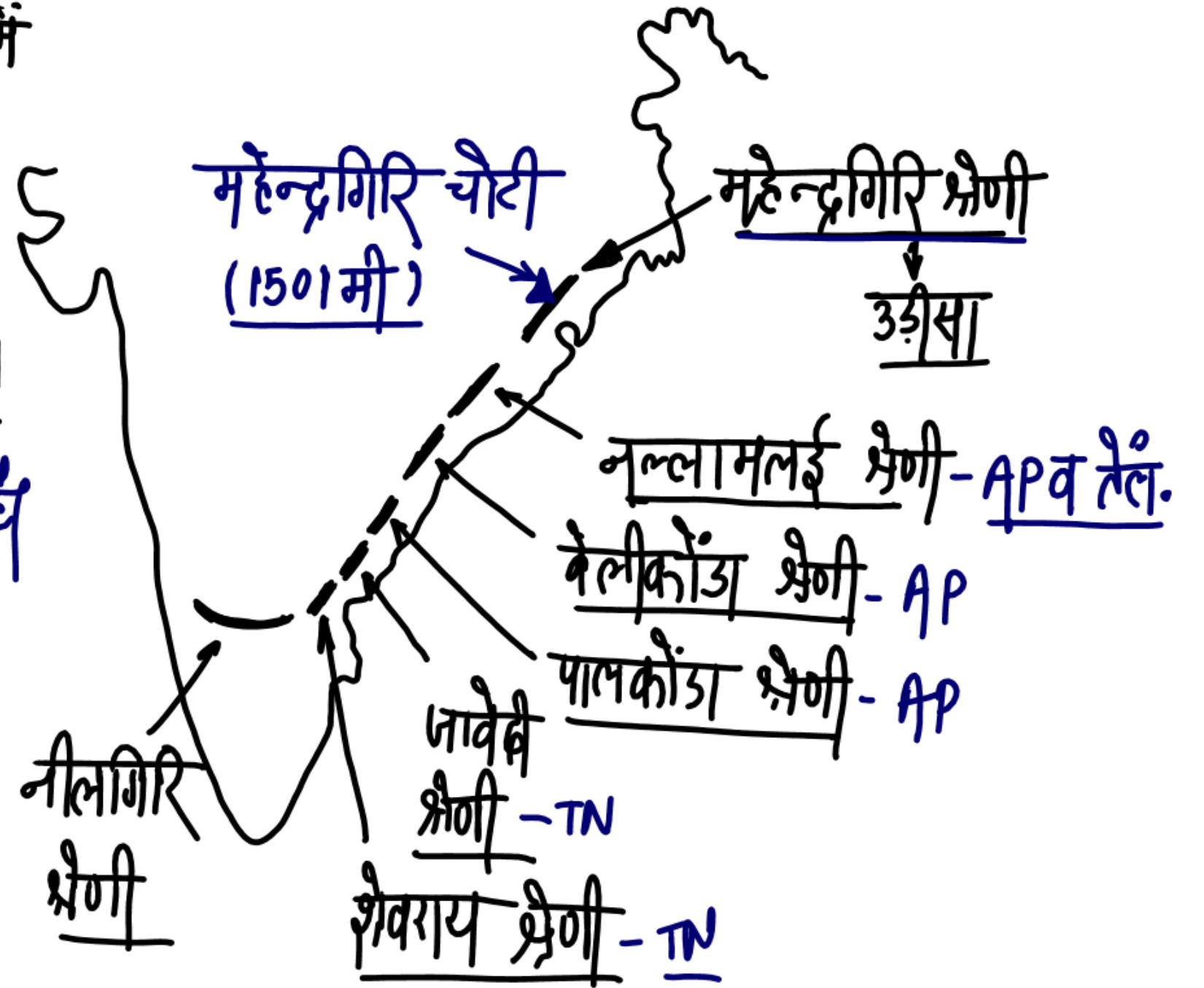
→ पूर्वी तट के समांतर असतत् रूप से विस्तृत है।

→ महेन्द्रगिरि चोटी पूर्वी घाट की सर्वोच्च चोटी है।

# शैषाचलम् की पहाड़ियाँ (NCERT)

आंध्रप्रदेश में है, जो लाल चंफन

हेतु प्रसिद्ध हैं।



## द्वीप समूह (Islands)

तट से सुदूरवर्ती द्वीप

तट के निकटवर्ती द्वीप

✓ लक्षद्वीप

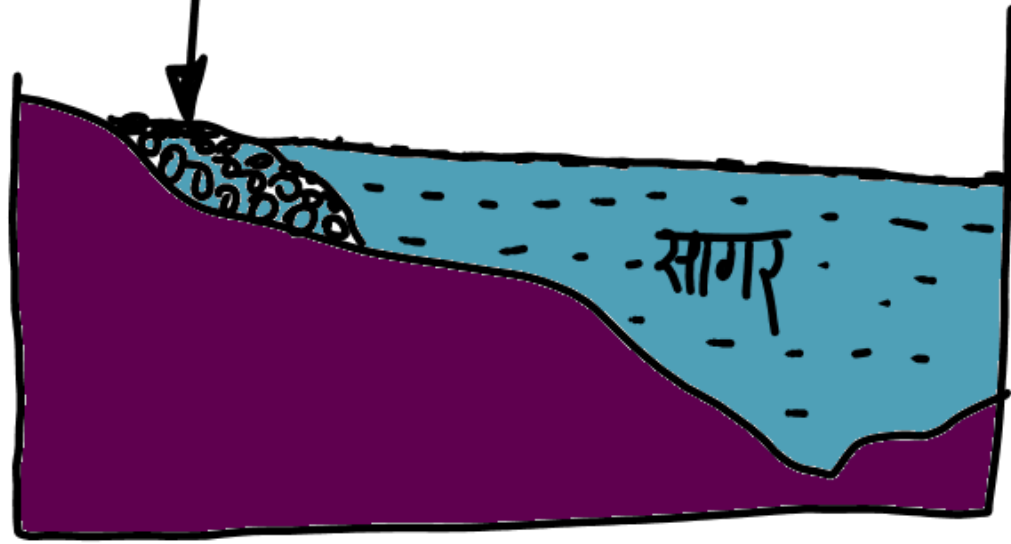
अंडमान-निकोबार

→ मुंगा जीव द्वारा स्रावित कैल्सियम कार्बोनेट के जमाव से निर्मित कलयाकार / एटॉल प्रवाल भित्ति का उदाहरण है।

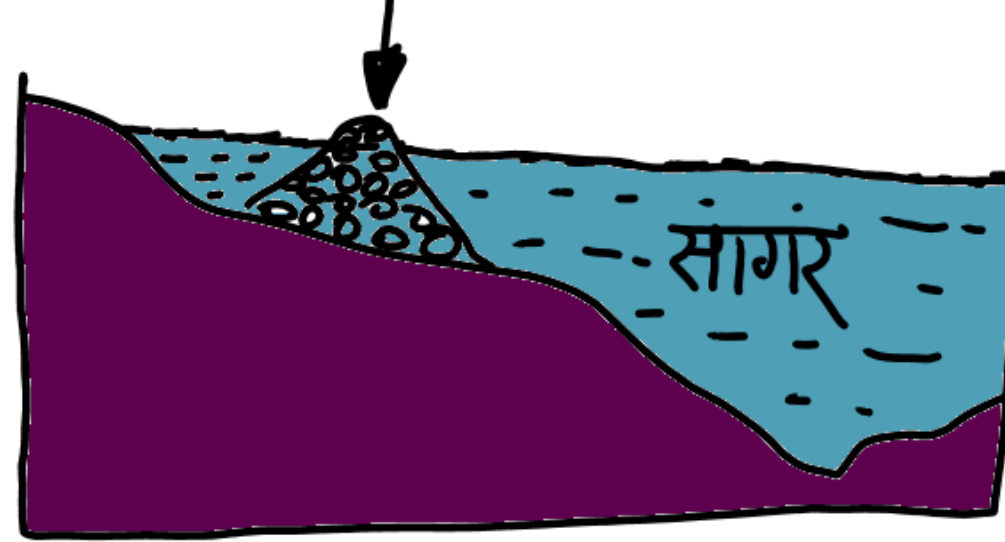
→ कुल द्वीपों की संख्या 36 है, जो कि अरब सागर में स्थित हैं।

# प्रवाल भित्ति Coral Reef

तटीय प्रवाल भित्ति  
(Fringing Coral Reef)



अवरोधक प्रवाल भित्ति  
(Barrier Coral Reef)



वलयकार प्रवाल भित्ति  
(Atoll Coral Reef)

