

A joint is the part of Body where two or more bones meet to allow movement.

Bone Joints (अस्थि संधि/जोड़)

⇒ जोड़ शरीर का वह हिस्सा है, जहाँ पर दो या अधिक हड्डियाँ आपस में जुड़ कर कार्यरत होती हैं।

↳ गतिशील

⇒ 3 types (3 प्रकार)

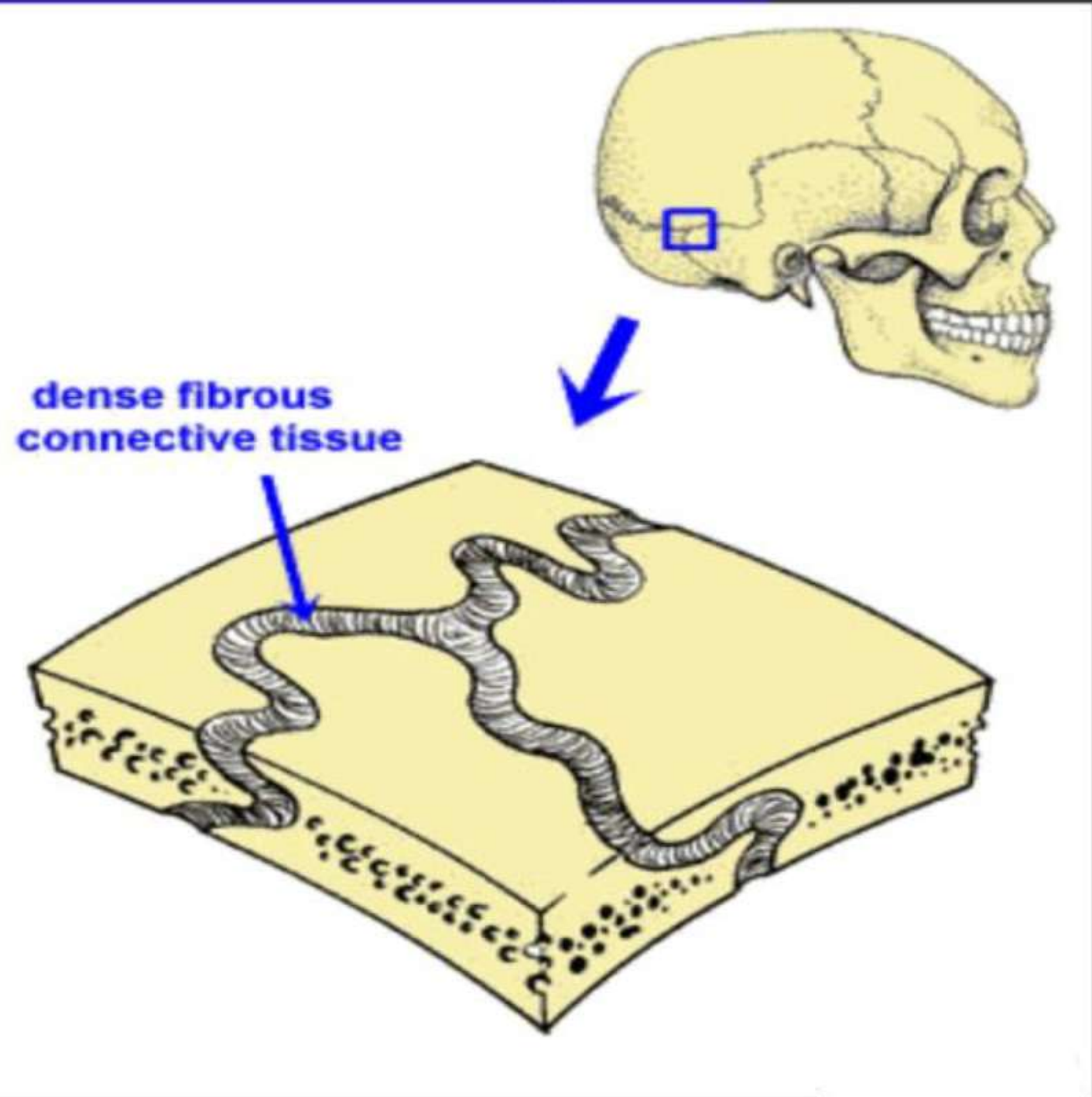
- ① Fibrous Joint [immovable joint] → रेखीदार जोड़ (अचल संधि)
- ② Cartilaginous Joint (slightly movable) → उपस्थि संधि (अपूर्ण संधि)
- ③ Synovial Joint (freely movable) → साइनोवियल जोड़ | पूर्ण संधि | श्लेष संधि

## Fibrous Joint (अचल संधि) → रेशोफर संधि

① Skull (स्वोपडी) → Cranium  
कपाल ✓

8 bones

② between teeth and sockets.  
दाँत और गर्त के बीच में।



उपास्थिय संधि / Cartilageous Joint

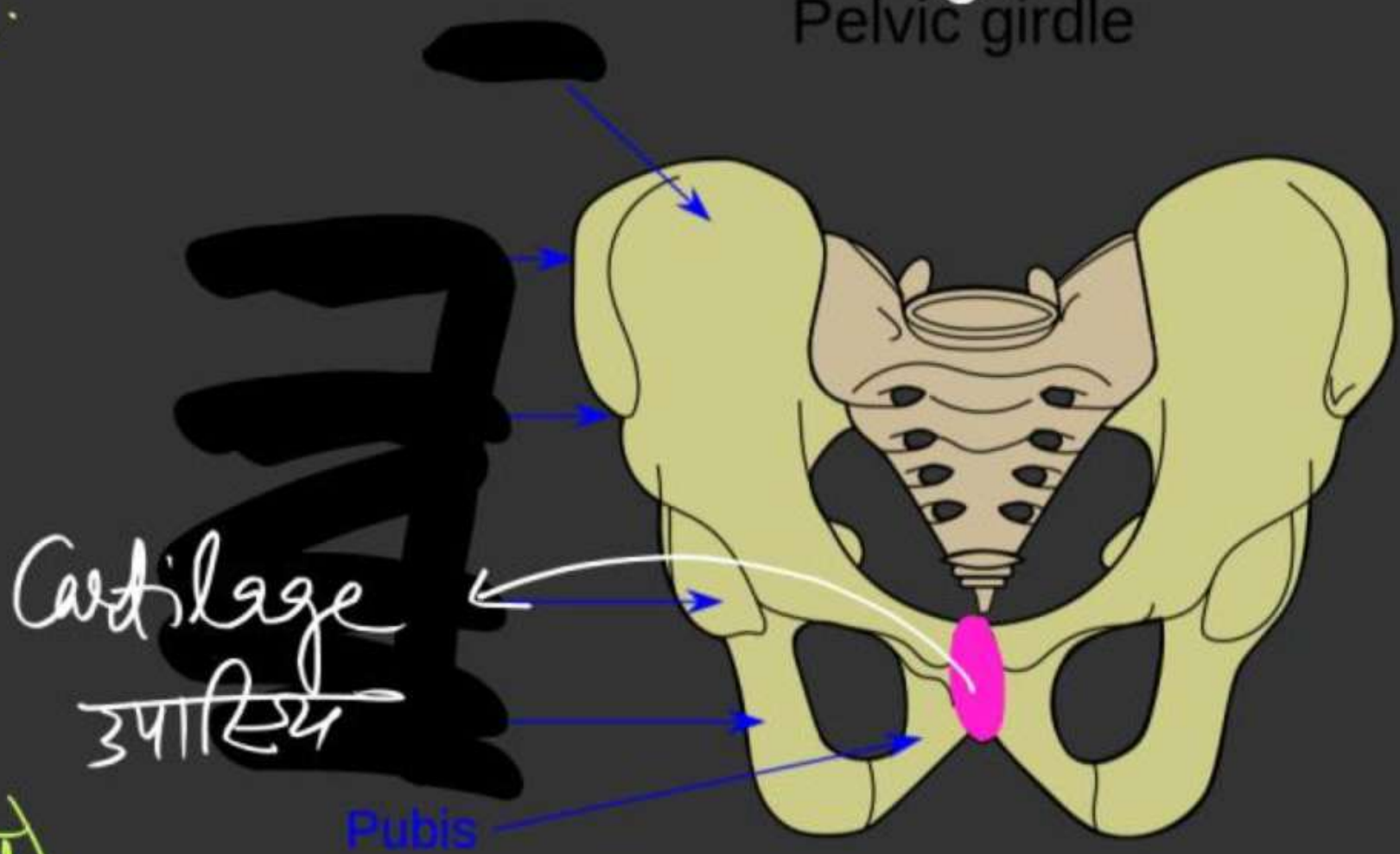
अपूर्ण संधि

slightly movable.

(i) between the two vertebrae.  
दो कशेरुकीय के बीच में।

(ii) Pubic girdle (पेटू करधनी)

(iii) between sternum and ribs (उरोस्थि और परसलियों के बीच)



Synovial Joint (साइनोवियल संधि) → चल संधि

⇒ Freely movable (पूर्ण संधि) → सबसे ज्यादा गतिमान होती हैं।

① Ball and Socket Joint / कण्डुक - खल्लिका संधि



① Shoulder (कंधा)

→ Scapula + Humerus  
(स्कैपुला) (ह्यूमरस)

② Hips (कुल्हा)

→ Pelvic Girdle + Femur  
(पेल्विक गिडल (पेल्विस के खल्ला)) फीमर

## २. Hinge Joint / कण्ठा संधि / काज संधि



(i) elbow  
(कोहनी)

(ii) Knee  
(प्युटना)

### ③ Pivot Joint / खूंटी संधि



- \* between atlas and axis.  
एटलस और अक्ष के बीच में

### ④ Gliding Joint / गलाइडिंग संधि

i) Carpals (कार्पल्स)  
↓  
कलाई [wrist]

ii) Tarsals (टार्सल्स)  
↳ रूढ़ी / Ankel.

5.

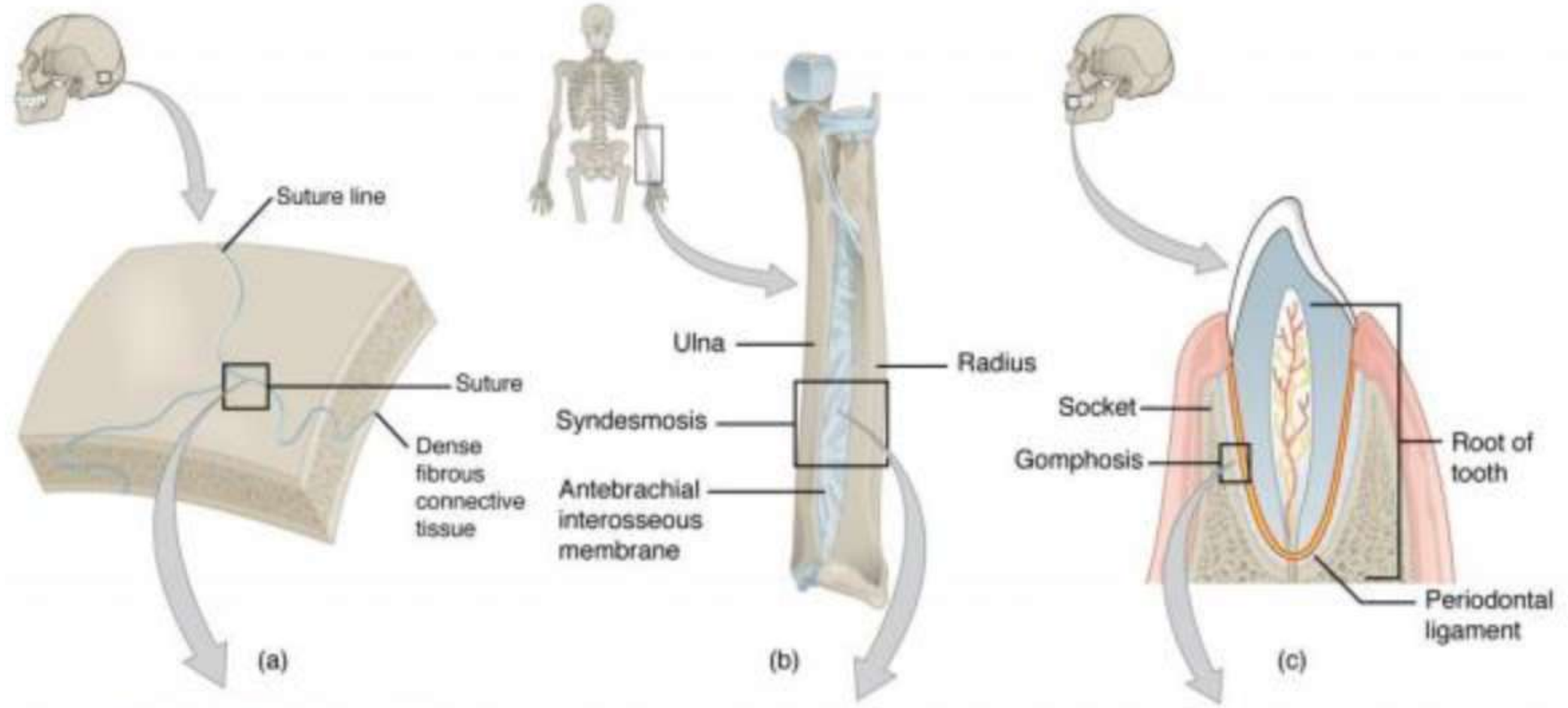
Saddle Joint (काठी संंधि)

↳ Thumb (अँगूठा)

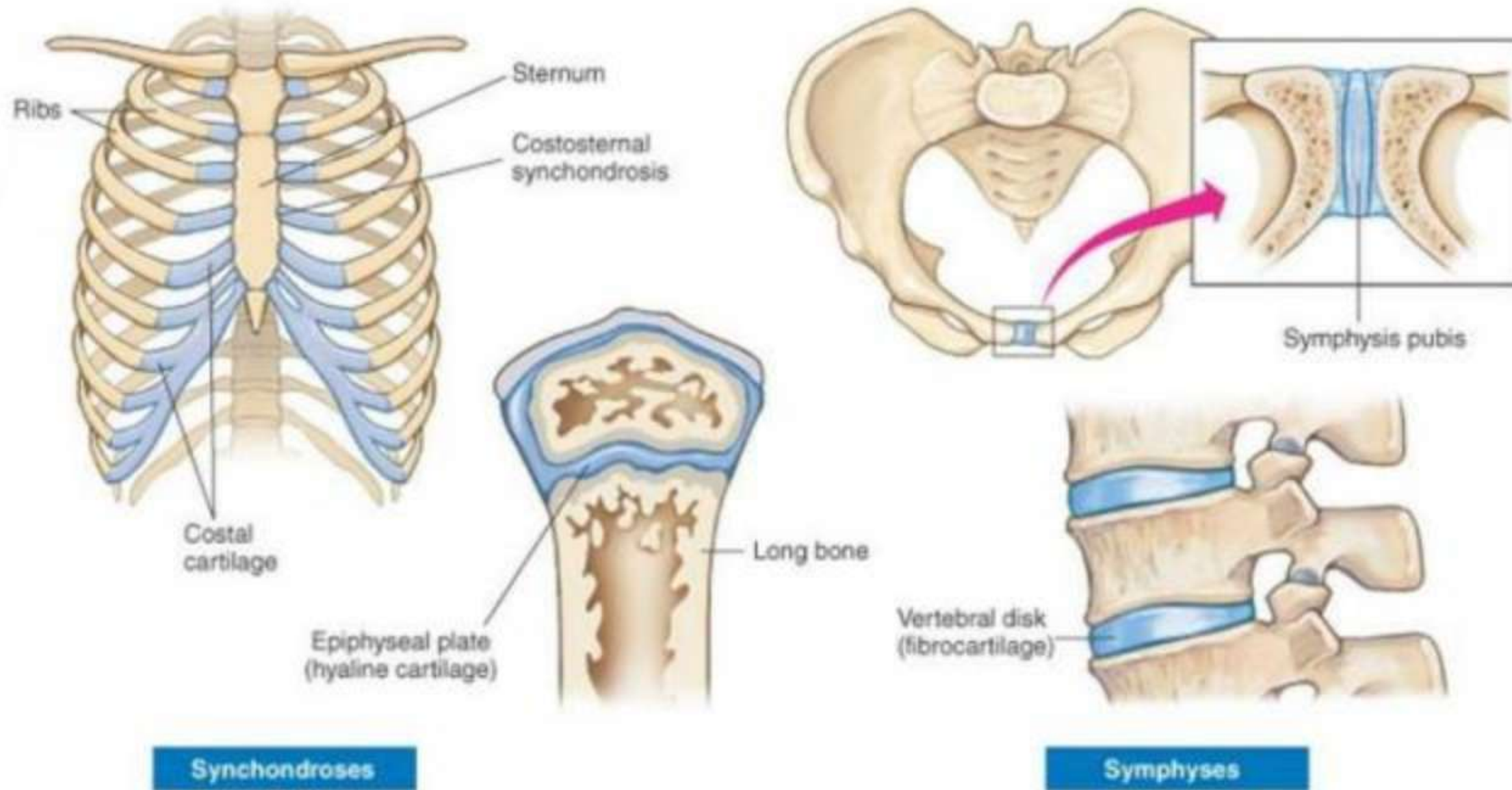
6.

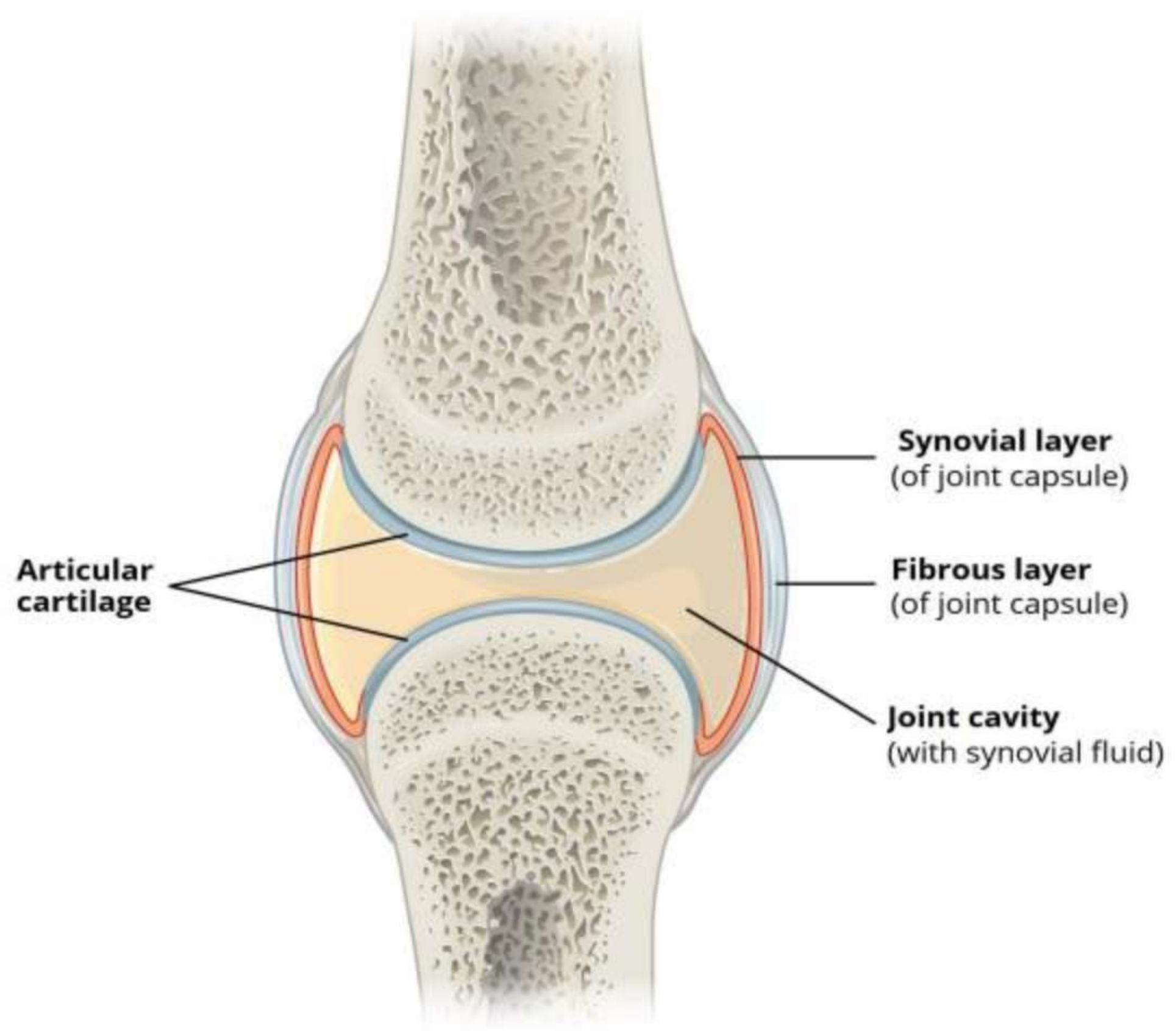
Ellipsoid Joint (इलिपसोइड संंधि)

↳ अँगुलियों (fingers)



# Cartilaginous Joints





**Articular cartilage**

**Synovial layer**  
(of joint capsule)

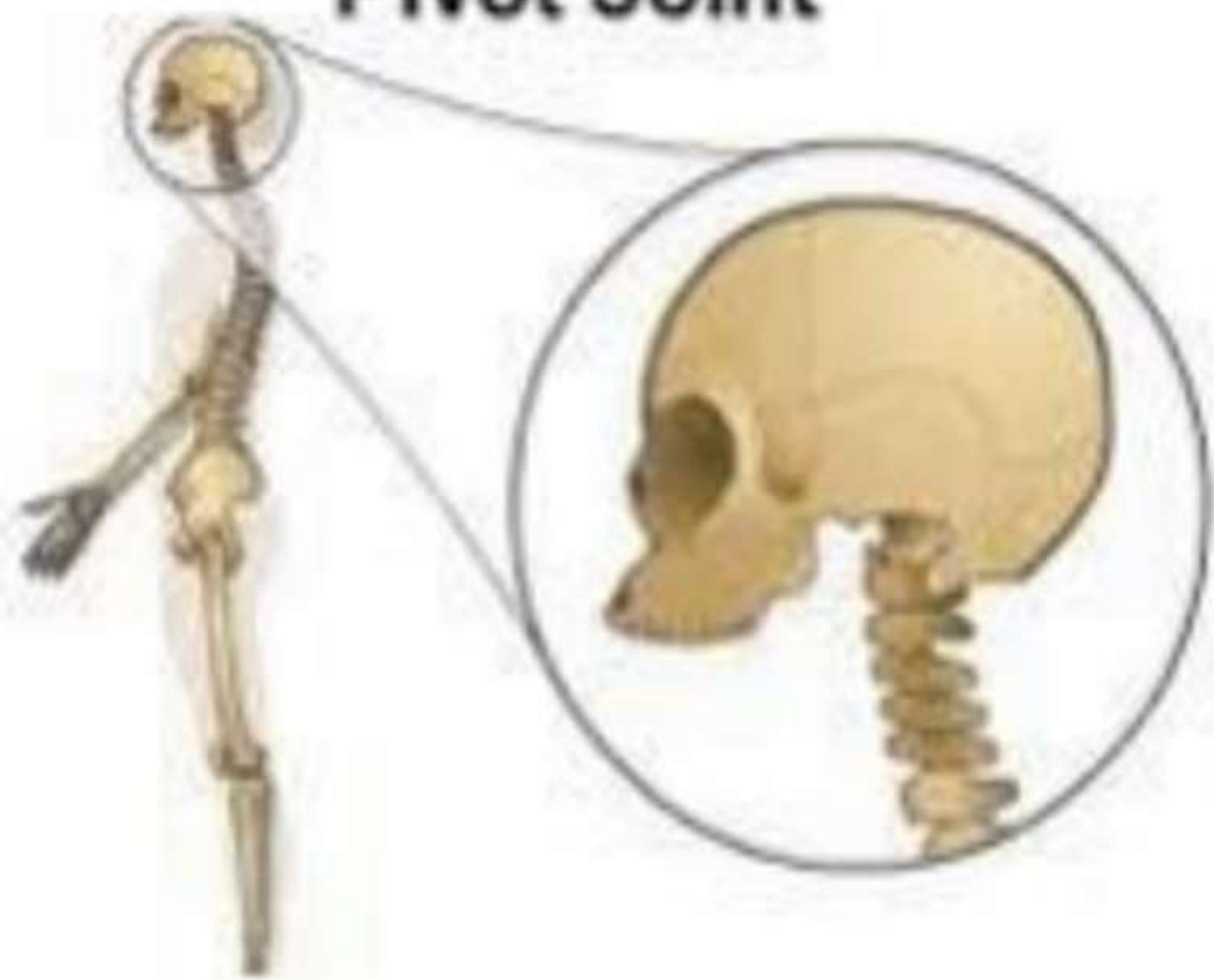
**Fibrous layer**  
(of joint capsule)

**Joint cavity**  
(with synovial fluid)





## Pivot Joint



make a gif.com

