

## Blood Vessels

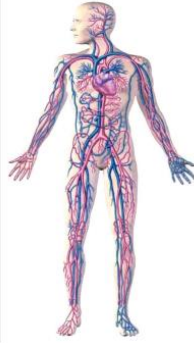
### Human Blood Vessels

3 Types - (3 प्रकार की होती है)

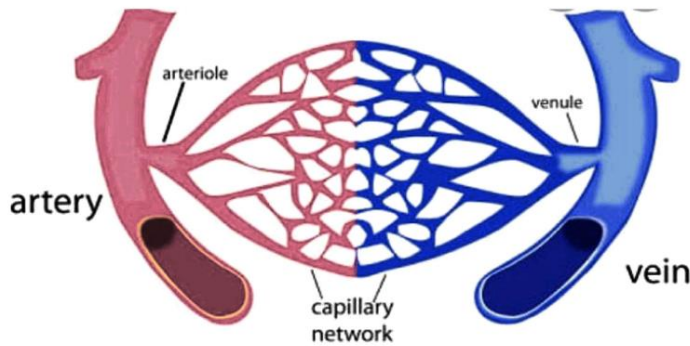
1. Artery (धमनी)

2. Vein (शिरा)

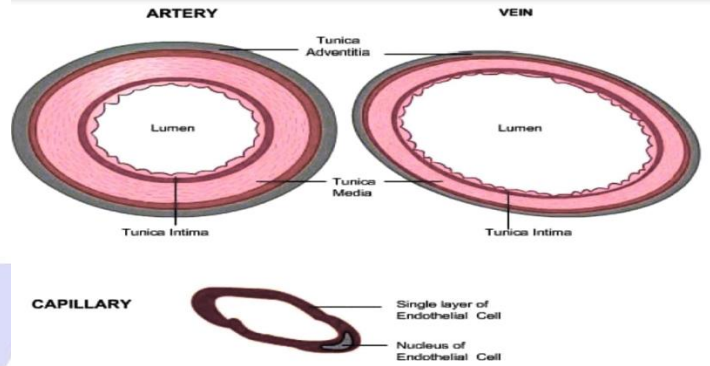
3. Capillaries (केशिकायें)



Human Blood Vessels		
Artery (धमनी)	Vein (शिरा)	Capillaries (केशिकायें)
1. The arteries are the blood vessels that deliver oxygen rich blood from the heart to the tissues of the body.	1. Veins are the blood vessels that carries Carbon-dioxide rich blood away from the tissues of blood to heart.	1. These are smallest blood vessels that connects arteries and veins.
Note = except, Pulmonary artery (carries CO <sub>2</sub> )	Note = Except, Pulmonary Vein (Carries O <sub>2</sub> )	
1. धमनी, वो रक्त वाहिनियाँ हैं, जो ऑक्सीजनयुक्त रक्त को हृदय से शरीर के विभिन्न ऊतकों तक ले कर लाती हैं। नोट: फुफ्फुस धमनी के अलावा।	1. शिरा, वो रक्त वाहिनियाँ हैं, जो कार्बन-डाईऑक्साइड युक्त रक्त को विभिन्न अंगों से वापस हृदय तक ले कर आती हैं। नोट: फुफ्फुस शिरा के अलावा।	1. ये सबसे छोटी रक्त वाहिनियाँ हैं, जो धमनी तथा शिरा को जोड़ती हैं।



Human Blood Vessels		
Artery (धमनी)	Vein (शिरा)	Capillaries (केशिकायें)
2. Muscular Wall - Thick (पेशीय दीवार - मोटा)	2. Muscular Wall - Thin (पेशीय दीवार - पतला)	2. No Muscular wall (किसी भी प्रकार की पेशीय दीवार नहीं होती है।)
Diameter (व्यास) - Lesser (कम)	Diameter (व्यास) - Greater (ज्यादा)	



**Note - Sphygmomanometer : - A device that measures blood pressure.**

स्फाइग्मोमेनोमीटर : (रक्त दाबमापी यंत्र)।



Human Blood Vessels		
Artery (धमनी)	Vein (शिरा)	Capillaries (केशिकायें)
3. A largest artery is "Aorta", and also the largest blood Vessels. (सबसे बड़ी धमनी "महाधमनी" है और यह सबसे बड़ी रक्त-नलिका भी है।)	3. The largest vein is "inferior Venn Cava". (सबसे बड़ी शिरा "इन्फिरियस वेना कावा" है।)	3. These are smallest Blood vessels. ये सबसे छोटी रक्त-नलिकायें होती हैं।

### Heart in Different living Organisms

1. Fishes (मछली)

2- Chambered Heart  
(दो कक्षीय हृदय)



3. Ambhibia (उभयचर)

3- Chambered Heart  
(तीन-कक्षीय हृदय)



**Heart in Different living Organisms**

**4. Reptiles (सरीसृप)**

**3-Chambered Heart**

(तीन कक्षीय हृदय)



**Note – But, in “Crocodile Famile”,**

**4-chambered heart is present.**

(किन्तु, मगरमच्छ परिवार के सदस्यों में चार-कक्षीय हृदय होता है।)



**5. Bird (पक्षी)**

**4-Chambered Heart**

(चार कक्षीय हृदय)



**6. Mammal (स्तनधानी)**

**4-Chambered Heart**

(चार-कक्षीय हृदय)



**Note = But in cockroach, 13-chambered heart is present.**

(लेकिन तिलचट्टा में, तेरह-कक्षीय हृदय उपस्थित होते हैं।)

