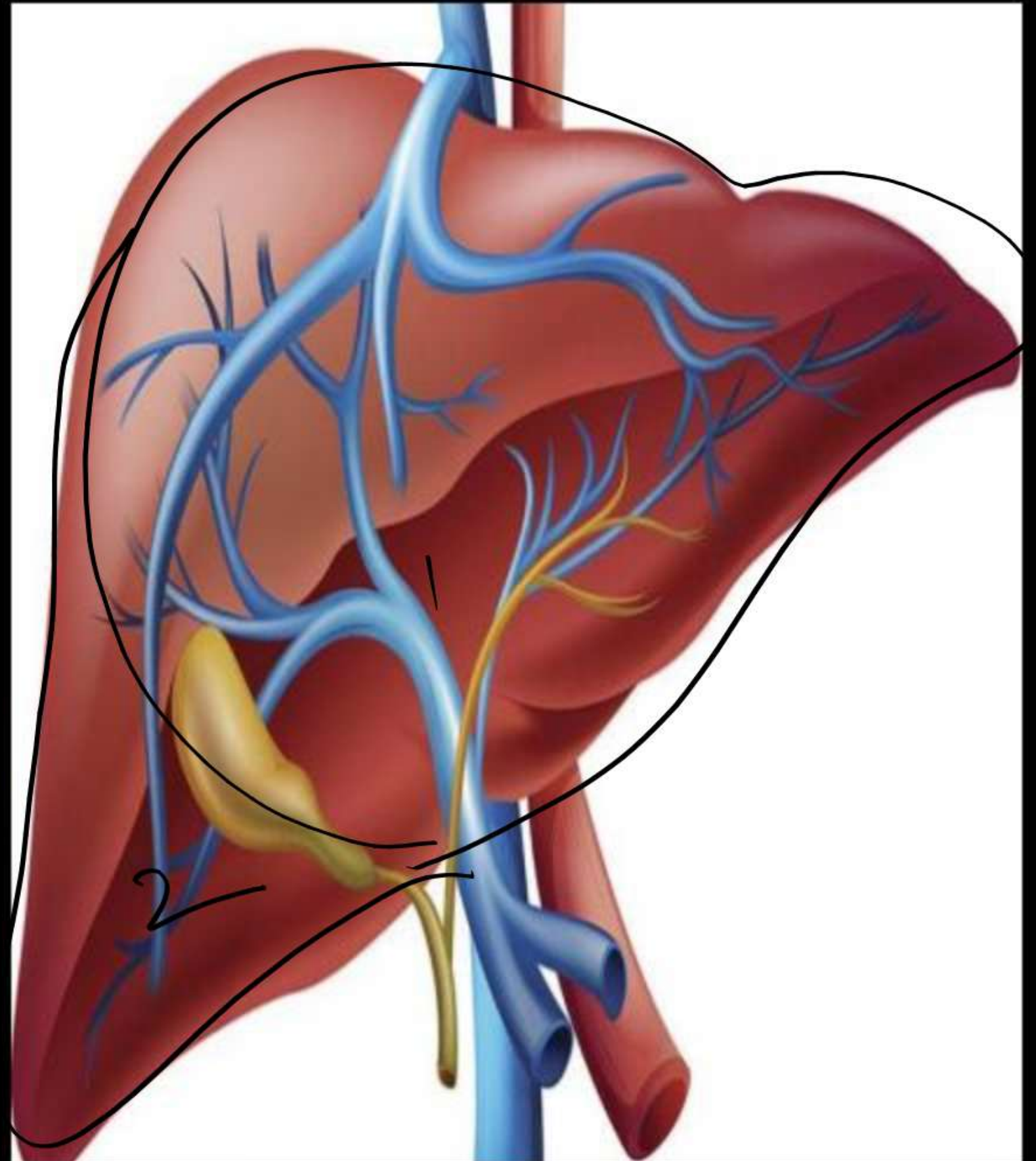


LIVER (यकृत)

- **The liver is a reddish brown gland situated in the upper part of the abdomen on the right side.**
- यकृत एक लाल भूरे रंग की ग्रंथि है, जो पेट के ऊपरी हिस्से में दाईं ओर स्थित है।
- **It is the largest gland in the body.**
- यह शरीर की सबसे बड़ी ग्रंथि है।



Bile Pigments (पित्त वर्णक) लवण

Bili
rubin
(बिली रुबीन)

Bili
Yardin.
(बिली वर्डिन)

Yellow
(पीला)

green (हरे)

नल/stool → पीला / Yellow

Liver (यकृत)

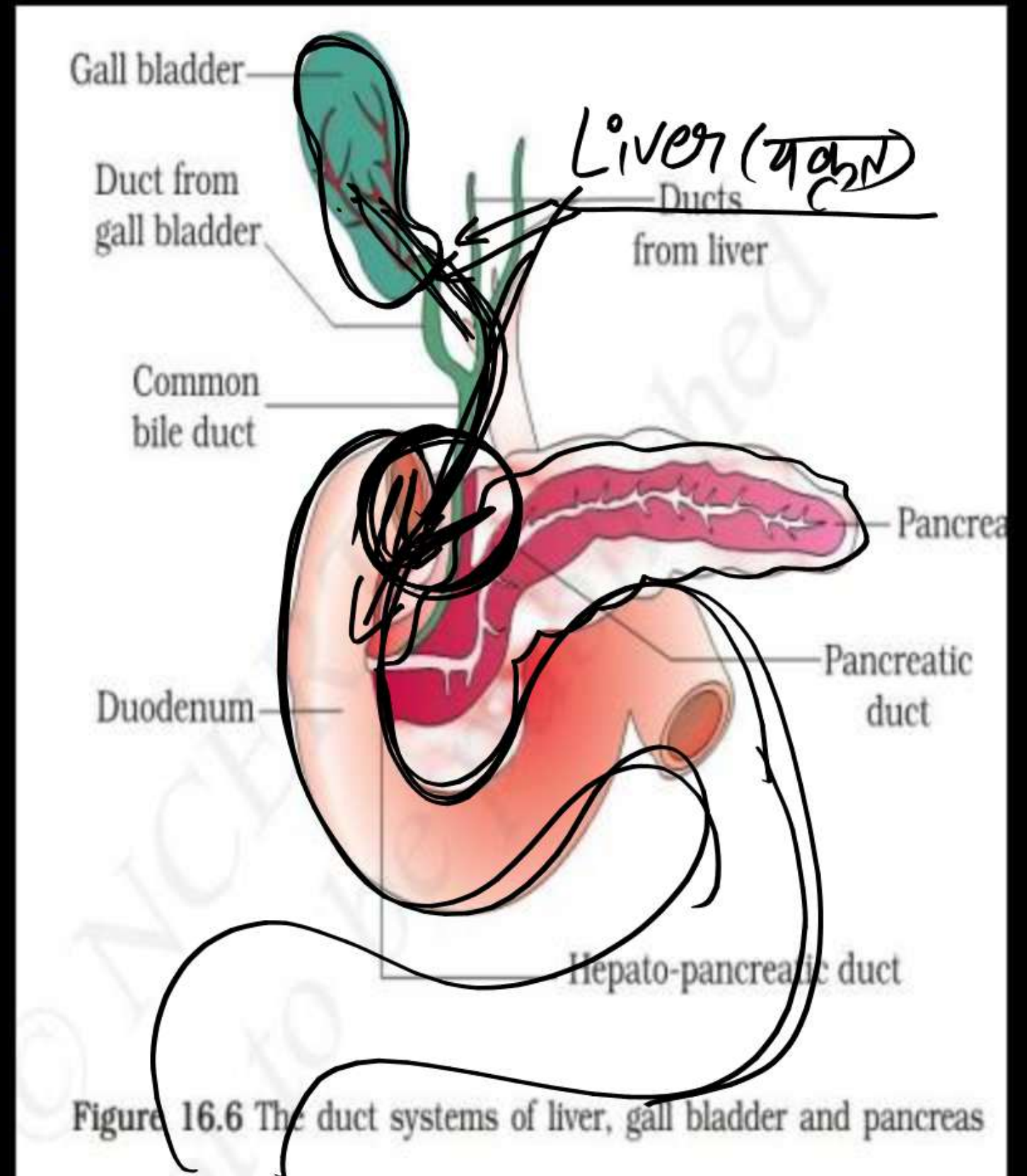
Bile Juice (पित्त रस)

Gall Bladder
(पित्ताशय)

emulsification
of fats.
(वसा का इमल्सीकरण)

- **It secretes bile juice that is stored in a sac called the gall bladder.**
- यह पित्त रस को स्रावित करता है जिसे पित्ताशय नामक थैली में संग्रहित किया जाता है।
- **The bile plays an important role in the digestion of fats.**
- पित्त वसा के पाचन में महत्वपूर्ण भूमिका निभाता है।
- **It has two lobes. The hepatic lobules are the structural and functional units of liver containing hepatic cells.**
- इसकी दो पालियाँ हैं। यकृत-पालियाँ यकृत की संरचनात्मक और कार्यात्मक इकाइयाँ हैं, जिनमें यकृत कोशिकाएँ होती हैं।
- **The bile secreted by the hepatic cells passes through the hepatic ducts and is stored and concentrated in a thin muscular sac called the gall bladder.**
- यकृत कोशिकाओं द्वारा स्रावित पित्त यकृत नलिकाओं से गुजरता है और पित्ताशय नामक एक पतली पेशी थैली में संग्रहीत और केंद्रित होता है।

- **The duct of gall bladder (cystic duct) along with the hepatic duct from the liver, forms the common bile duct.**
- पिताशय (सिस्टिक डक्ट) की वाहिनी यकृत से यकृत की वाहिनी के साथ, सामान्य पित्त नली का निर्माण करती है।
- **The bile duct and the pancreatic duct open together into the duodenum as the common hepato-pancreatic duct which is guarded by a sphincter called the **sphincter of Oddi**.**
- पित्त नली और अग्नाशयी वाहिनी ग्रहणी में एक साथ खले आम हेपाटो-अग्नाशयी नलिका के रूप में खुलते हैं जो **ओडडी के स्फिक्टर** नामक एक स्फिक्टर द्वारा संरक्षित होते हैं।



Sphincter of Oddi (ओड़ी का स्फीन्कर)

⇒ यकृत, पित्ताशय तथा अग्न्याशय से एक मलिका पित्त रस तथा अग्न्याशयी रस को दोयी आँत में पहुँचाती है, और जिस द्वार द्वारा ये रस पहुँचता है, उसे ओड़ी का स्फीन्कर कहा जाता है।

glycogen is stored in the Liver.
यकृत में ग्लाइकोजन संचित होता है।

Kuffer cells (कुफर कोशिकाएँ)
↓
Kills pathogens.
रोगाणुओं को मारता है।

Pancreas (अग्नाशय)

(रंजक)

→ enzymes

① Trypsin (ट्रिप्सीन)

② Chymotrypsin (काइमोट्रिप्सीन)

③ Protease (प्रोटीज)

④ Amylase (रेमालेज)

⑤ Lipase (लाइपेज)

} Proteins (प्रोटीन)

→ Carbohydrates

(कार्बोहाइड्रेट)

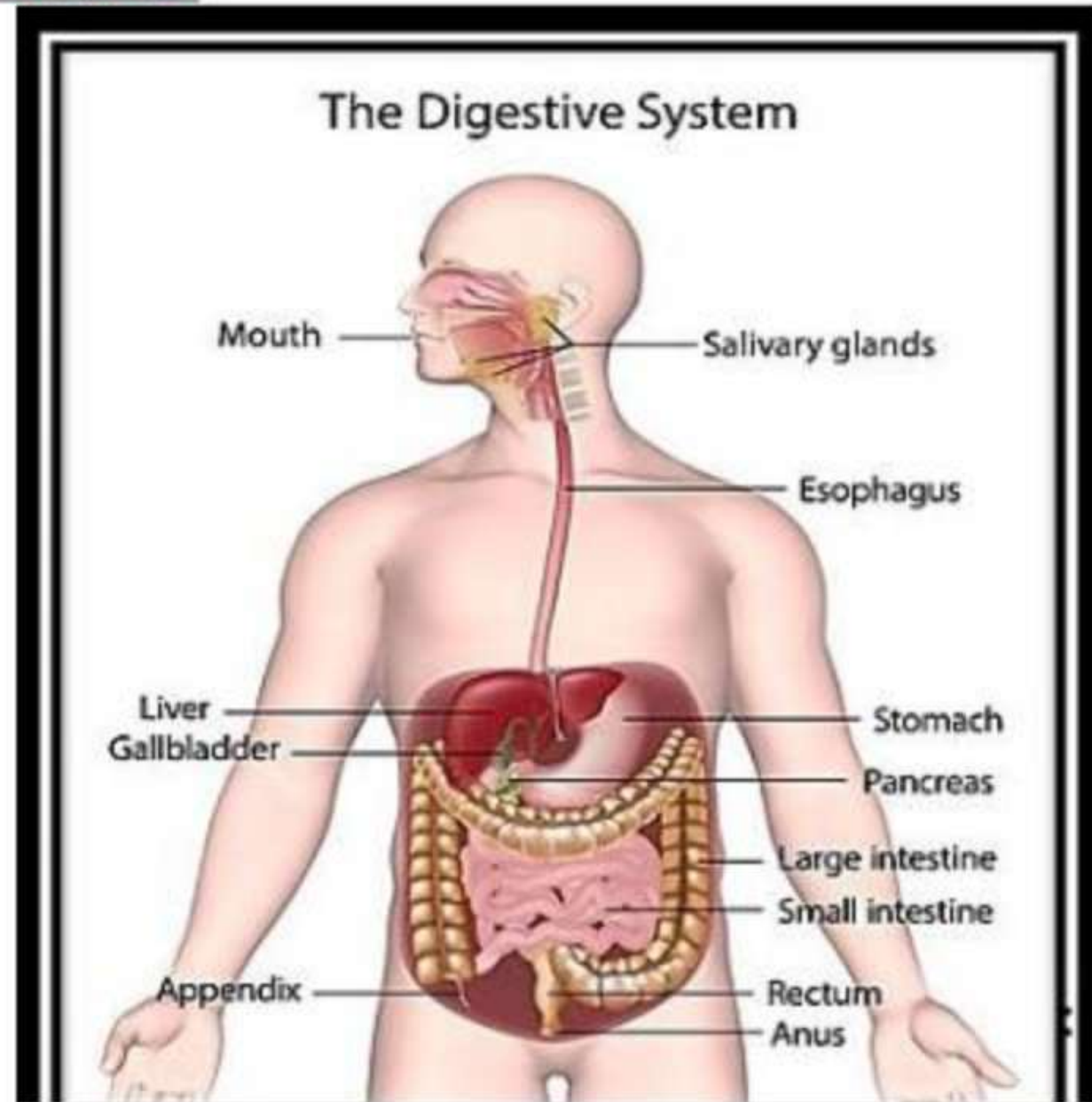
→ fats / वसा



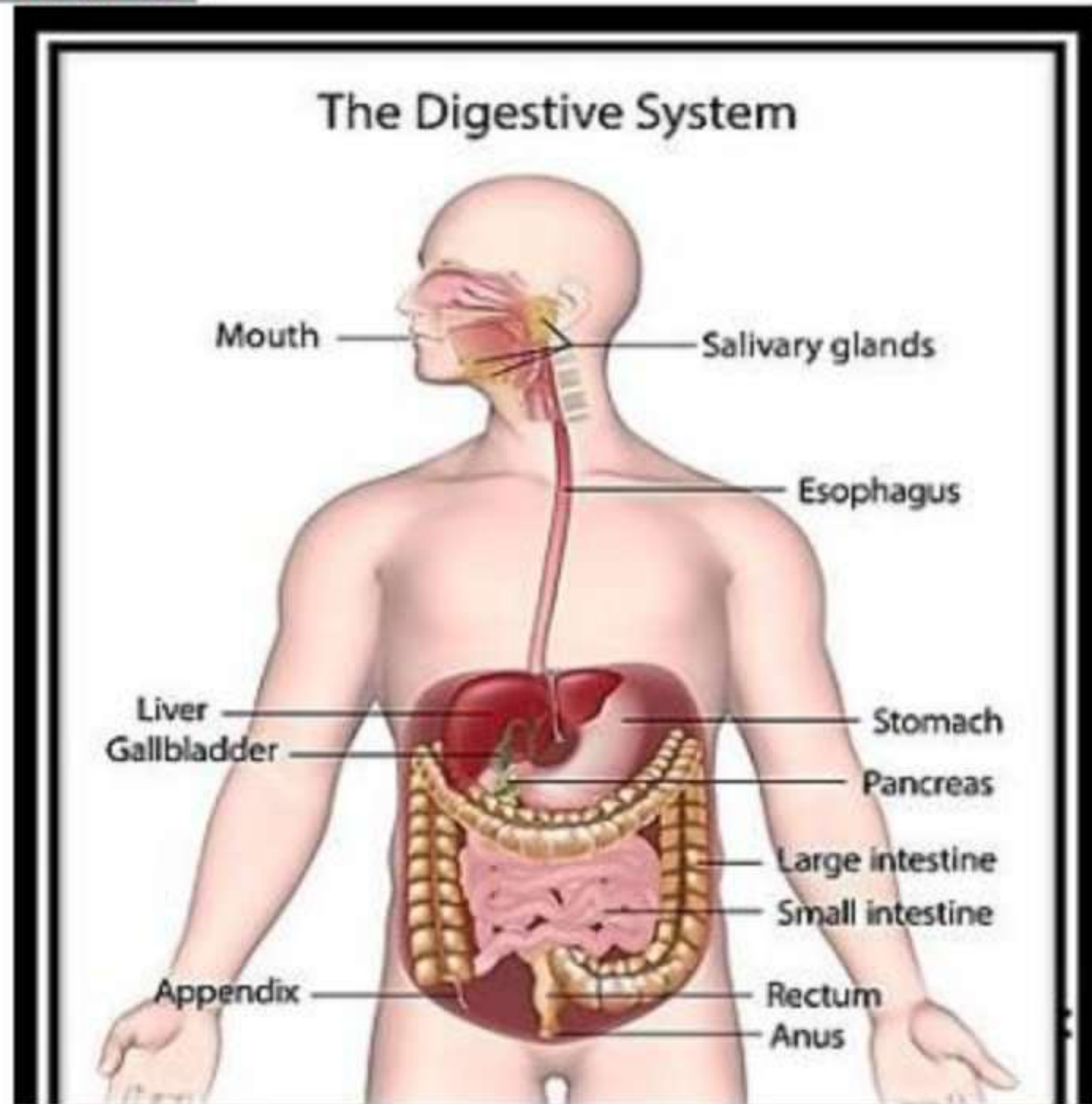
Digestive System

(पाचन तंत्र)

BY: AMRITA MA'AM



- The human digestive system consists of the alimentary canal and the associated glands.
- मानव पाचन तंत्र में आहार नाल और संबंधित ग्रंथियां होती हैं।

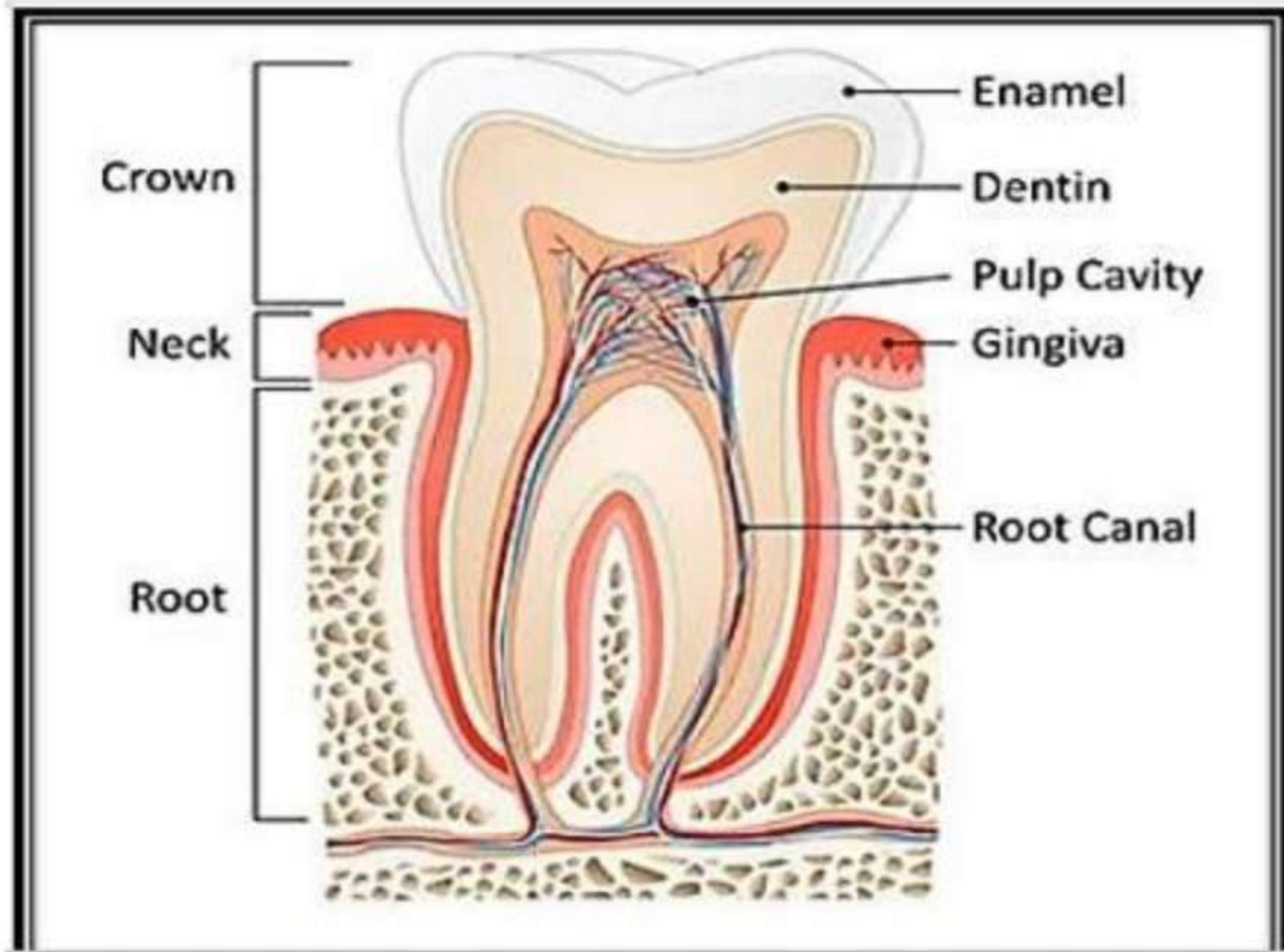


Alimentary Canal (आहार नली)

- The alimentary canal begins with an anterior opening the mouth, and it opens out posteriorly through the anus. The mouth leads to the buccal cavity or oral cavity.
- आहारनाल मुख के अग्र भाग से प्रारंभ होता है - मुंह, और यह गुदा के माध्यम से पीछे की ओर खुलता है। मुंह मुख गुहा या मौखिक गुहा की ओर जाता है।

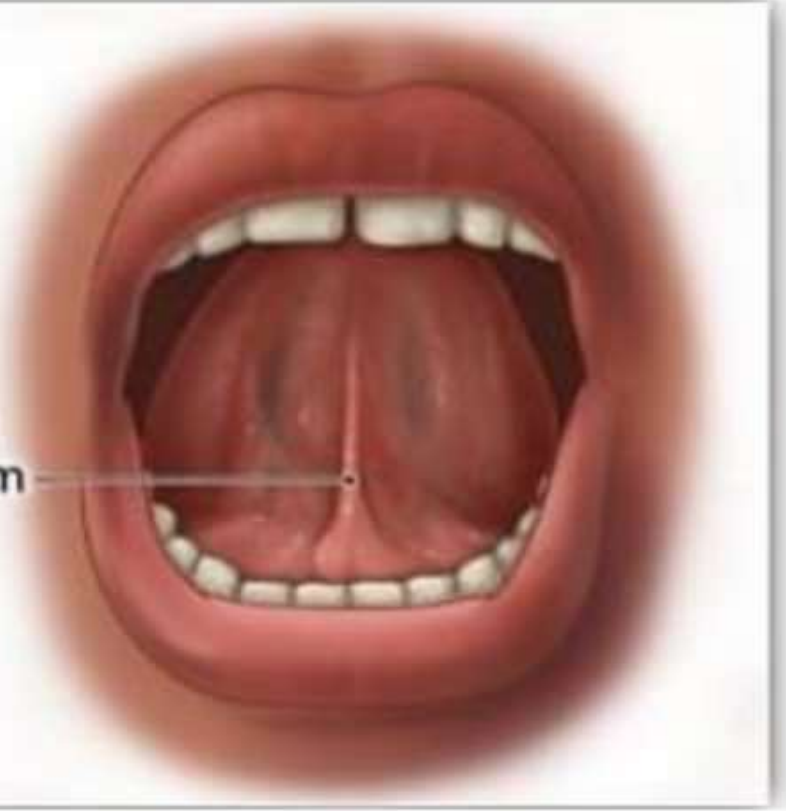
Mouth and Mouth-Cavity (ਮੂੰਹ ਅਤੇ ਮੁਖ-ਗੁਫਾ)

Tongue (ਜੀਭ)



- The tongue is a freely movable muscular organ attached to the floor of the oral cavity by the frenulum.
- जीभ एक स्वतंत्र रूप से चलने योग्य पेशी अंग है जो फ्रेनुलम द्वारा मौखिक गुहा के तल से जुड़ा होता है।

Lingual
frenulum

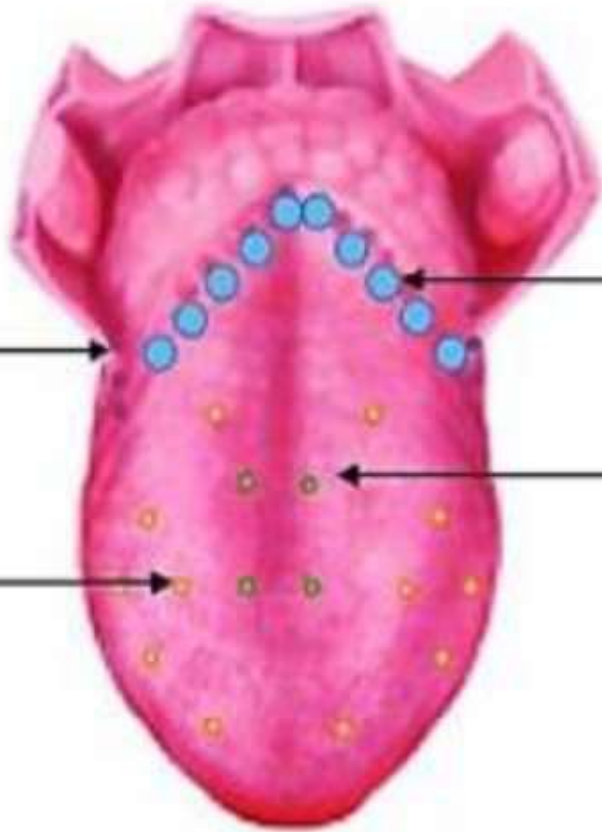


- The upper surface of the tongue has small projections called papillae, some of which bear taste buds.

- जीभ की ऊपरी सतह पर छोटेछोटे प्रक्षेपण होते हैं जिन्हें पैपिला कहा जाता है, जिनमें से कुछ में स्वाद कलिकाएँ होती हैं।

Foliate
papillae

Fungiform
papillae



Circumvallate
papillae

Filiform
papillae

Papillae
पैपिले
पैपिली

