
Sexual Reproduction (यौन प्रजनन)

In this mode of reproduction, there is an involvement of two parents and the offspring has a fusion of the characteristics of both the parents.

प्रजनन के इस तरीके में, दो माता-पिता की भागीदारी होती है और संतानों में माता-पिता दोनों की विशेषताओं का संलयन होता है।

Male Reproductive organs (पुरुष प्रजनन अंग)

The male reproductive organs are located in the lower abdomen around the pelvic region.

पुरुष प्रजनन अंग श्रोणि क्षेत्र के चारों ओर पेट के निचले हिस्से में स्थित होते हैं।

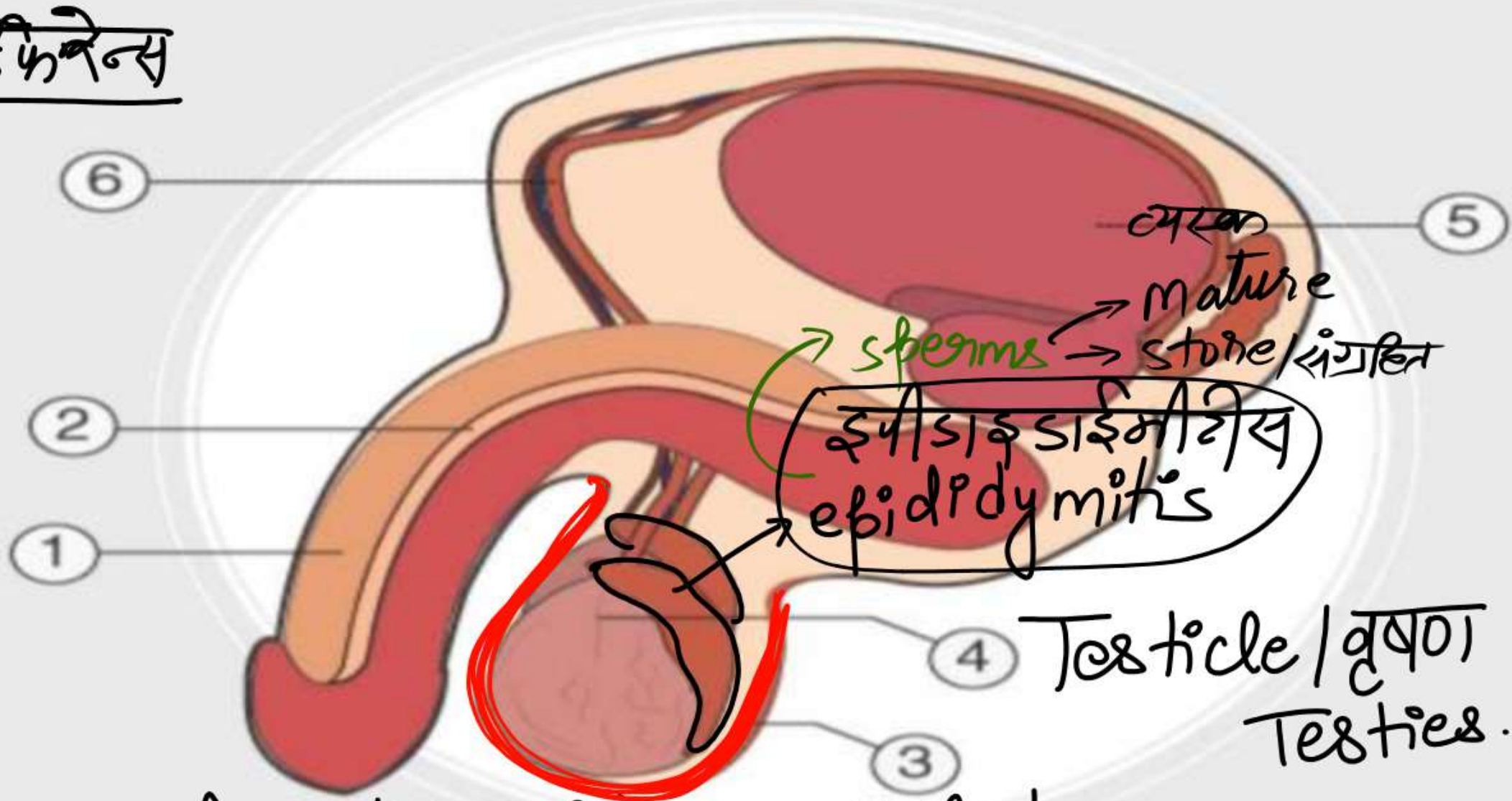
The major function of the male reproductive organs is to deliver sperm for fertilization.

पुरुष प्रजनन अंगों का मुख्य कार्य निषेचन के लिए शुक्राणु वितरित करना है।

Vas deferens
वास-डिफरेन्स

Urethra
मूत्रमार्ग

Penis
(शिश्न)



Seminal Vesicle
सैमीनल
वेसीकल
+
प्रोस्टेट
गुम्पि

Semen
वीर्य

- 1 Penis | 2 Urethra | 3 Scrotum | 4 Testicle
5 Seminal vesicle | 6 Vas deferens

*Epididymis

- ↳ यहाँ पर कुछ दिनों के लिये शुक्राणु संग्रहित होता है। तथा परिपक्व भी होता है।
- ↳ sperm (शुक्राणु) को पूरी तरह से बनने तथा परिपक्व होने में 74 Days (दिनों) का समय लगता है।

#

1. Scrotum – A small muscular sac-like organ which is located below and behind the penis. It consists of the testes and is mainly involved in maintaining the temperature required for the of sperm production.

अंडकोश - एक छोटा मांसपेशी थैली जैसा अंग जो लिंग के नीचे और पीछे स्थित होता है। इसमें वृषण होते हैं और मुख्य रूप से शुक्राणु उत्पादन के लिए आवश्यक तापमान को बनाए रखने में शामिल होते हैं।

2. Testes – It is also called as testicles. They are a pair of oval-shaped organs which are mainly responsible for the sperm production and synthesis of testosterone- male hormones.

वृषण - इसे टेस्टीकल के रूप में भी जाना जाता है। वे अंडाकार आकार के अंगों की एक जोड़ी हैं जो मुख्य रूप से टेस्टोस्टेरोन-पुरुष हार्मोन के शुक्राणु उत्पादन और संश्लेषण के लिए जिम्मेदार हैं।

3. Penis– It is the primary sexual organ which serves as both reproductive organ as well as excretory organ and used for the purpose of sexual intercourse.

लिंग / शिश्र - यह प्राथमिक यौन अंग है जो प्रजनन अंग के साथ-साथ उत्सर्जन अंग दोनों के रूप में कार्य करता है और संभोग के उद्देश्य के लिए उपयोग किया जाता है।

* **Semen, containing sperm/ वीर्य, शुक्राणु** युक्त.

4.Urethra– A narrow tube-like structure that conducts urine and semen from the urinary bladder to the penis.

मूत्रमार्ग- एक संकीर्ण नलीनुमा संरचना जो मूत्र और वीर्य को मूत्राशय से लिंग तक पहुंचाती है।

5. Vas Deferens– It is a muscular tube that carries mature sperm produced in the testes to the urethra.

Vas Deferens - यह एक मांसपेशी ट्यूब है कि अंडकोष में उत्पादित परिपक्व शुक्राणु मूत्रमार्ग के लिए वहन करता है.

6. Accessory glands: This includes three glands, namely seminal vesicles, prostate gland, and Cowper's gland. The secretions from the three glands mix to form a fluid called semen. Semen nourishes the sperm, increases the volume and helps in lubrication.

Semen लाईफ्स

गौण ग्रंथियां: इसमें तीन ग्रंथियां शामिल हैं, अर्थात् सेमिनल वेसिकल्स, प्रोस्टेट ग्रंथि और काउपर की ग्रंथि। तीनों ग्रंथियों से स्राव मिश्रित होकर वीर्य नामक द्रव का निर्माण करते हैं। वीर्य शुक्राणु को पोषण देता है, मात्रा को बढ़ाता है और स्नेहन में मदद करता है।

